

2011年度 第1四半期 決算説明会

2011年8月1日



日信工業株式会社

■ 事業概要

代表取締役社長

大河原 栄次

■ 第1四半期決算実績 通期業績見通し 及び配当計画

取締役

寺田 健司

事業概要

代表取締役社長

大河原 栄次

2011年度 連結決算



単位:億円

	1Q (2010年度)	1Q 実績	増減額
売上高	419	347	72
営業利益	37	20	17
経常利益	38	22	16

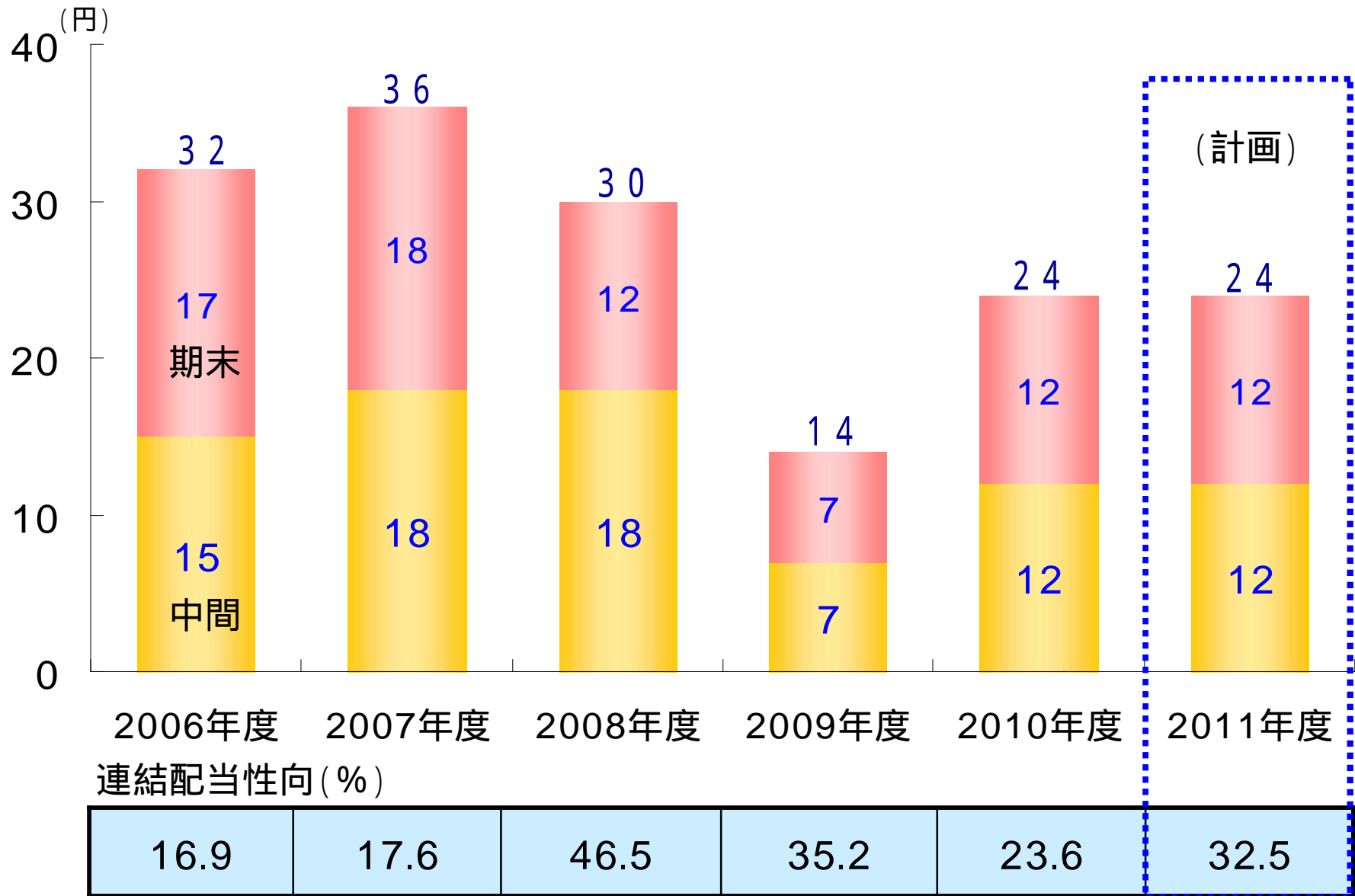
2011年度 連結業績見通し



単位：億円

	2010年度 (実績)	2011年度 (見通し)	増減額	増減率
売上高	1,647	1,610	37	2.3%
営業利益	131	110	21	15.8%
経常利益	124	112	12	9.8%
開発費	62	65	3	5.4%
設備投資額	66	110	44	67.3%
減価償却費	84	85	1	1.0%

配当推移



第11次中期 商品開発



二輪

ファンデーションブレーキ

メカトロ



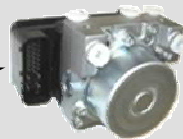
通勤用キャリバー
第2世代



ABS NK11B2
重量:前モデル比
17%減



廉価2系統 CBS
3POTキャリバー マスターシリンダー
通勤用New CBS
PCX搭載



ABS NK2R2
重量:前モデル比
13%減

四輪流用から
二輪専用システムへ

通勤から
大型車をカバー



次世代通勤用マスターシリンダー



次世代通勤用キャリバー



ABS NK2R3
世界最小・最軽量
重量:前モデル比50%減

軽量・廉価

普及拡大

四輪

ファンデーションブレーキ

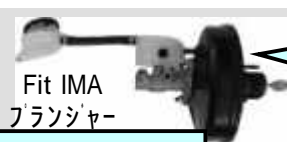
メカトロ



08 Fit
ESC用



ロス馬力
前モデル比
25%減



Fit IMA
プランジヤー

全長短縮
部品点数削減

低引摺化
BODY姿勢制御
PAD戻し機構追加

Yaw/Gセンサー内蔵



ロス馬力
前モデル比
63%減

小型・軽量
・廉価

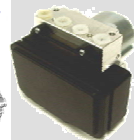
走行抵抗低減
・軽量化

NK12V

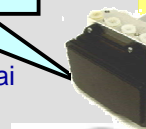
VSA



NK21V



NK21Vai



NK21Vbi



標準・廉価

回生協調
ブレーキ



NK15

NK15B



電動バキュームポンプ



NK30

普及拡大

第9次中期
2005～2007年度

第10次中期
2008～2010年度

第11次中期
2011～2013年度

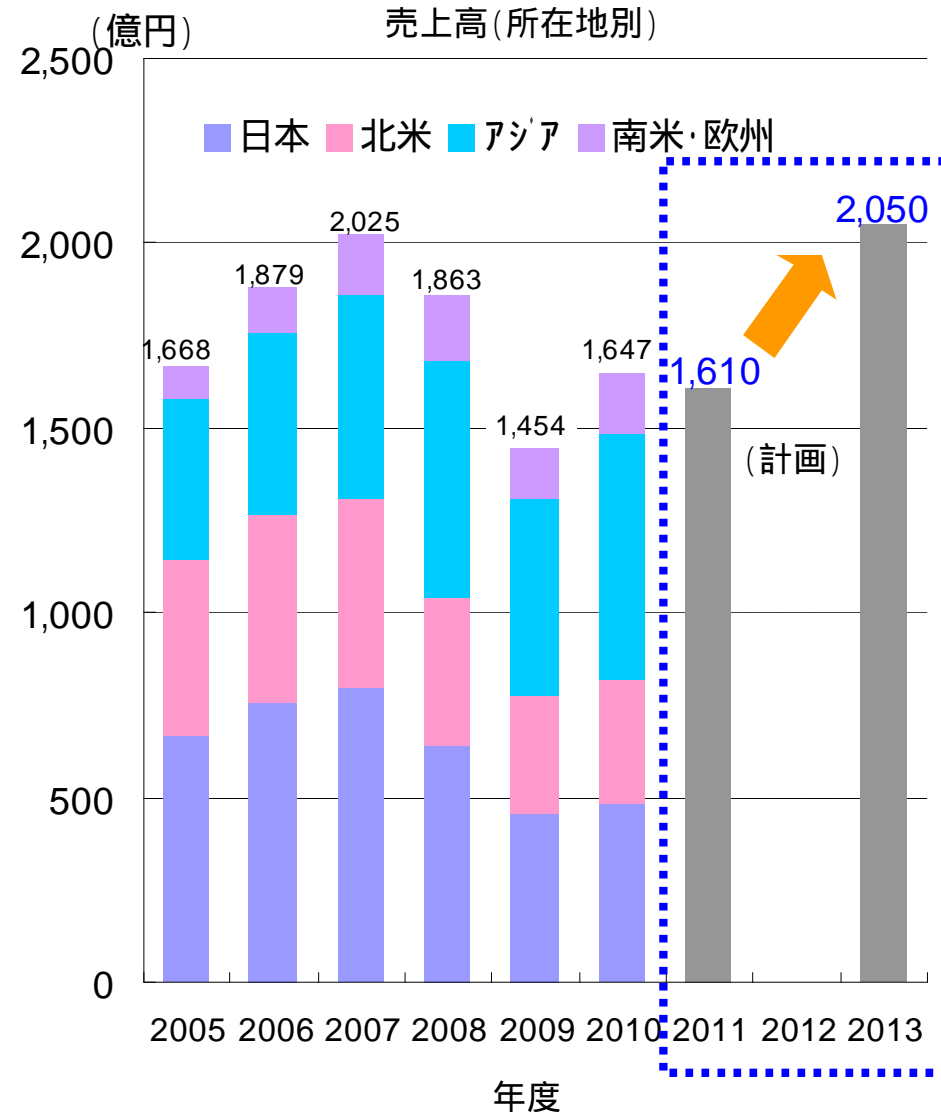
第11次中期 主な取組と売上計画



主な取組

日本	アルミ軽量ナックル、低引摺りキャリアー 回生ブレーキの拡販と新規事業 二輪製品及び大型車向けABSの 適用拡大
北米	VSA適用拡大
アジア	中国 四輪：増産対応 二輪：中国国内向け拡販 タイ 二輪車向けABS拡販 インドネシア/ベトナム 二輪用軽量・廉価品拡販 客先増産への対応 インド 二輪油圧化への対応
南米 欧州	ブラジル 四輪：増産対応 二輪：油圧化への対応 欧州 二輪車向けABS拡販

売上計画



第11次中期 設備投資



2011年度 設備投資

単位:億円

	2010年度 通期	2011年度 通期	前期比 増減額
日本	9	19	10
北米	23	34	11
アジア	27	51	24
南米・欧州	6	6	-
合計	66	110	44

第11次中期総額 300億円を計画

NISFIN

2011年度 ・ 第1四半期 連結決算
・ 通期業績見通し
・ 配当計画

取締役 寺田 健司

2011年度 ・ 第1四半期 連結決算

・ 通期業績見通し

・ 配当計画

決算概要



売上高:減収 営業利益、経常利益、当期純利益: 何れも大幅減益

(単位:億円)

	2010年度 第1四半期	2011年度 第1四半期	前年同期比	
			増減額	増減率
為替レート (単位:円)	92.02	81.71 ^円	10.31	11.2%
売上高	419.3	347.4 ^{億円}	71.9	17.2%
営業利益 (利益率)	36.9 (8.8%)	19.8 (5.7%)	17.1	46.4%
経常利益 (利益率)	37.6 (9.0%)	21.8 (6.3%)	15.8	41.9%
当期純利益 (利益率)	25.8 (6.1%)	6.3 (1.8%)	19.5	75.5%
開発費	14.6	14.3	0.2	1.6%
設備投資額	14.8	22.9	8.2	55.5%
減価償却費	20.9	18.7	2.1	10.2%

為替レート（期中平均レート）

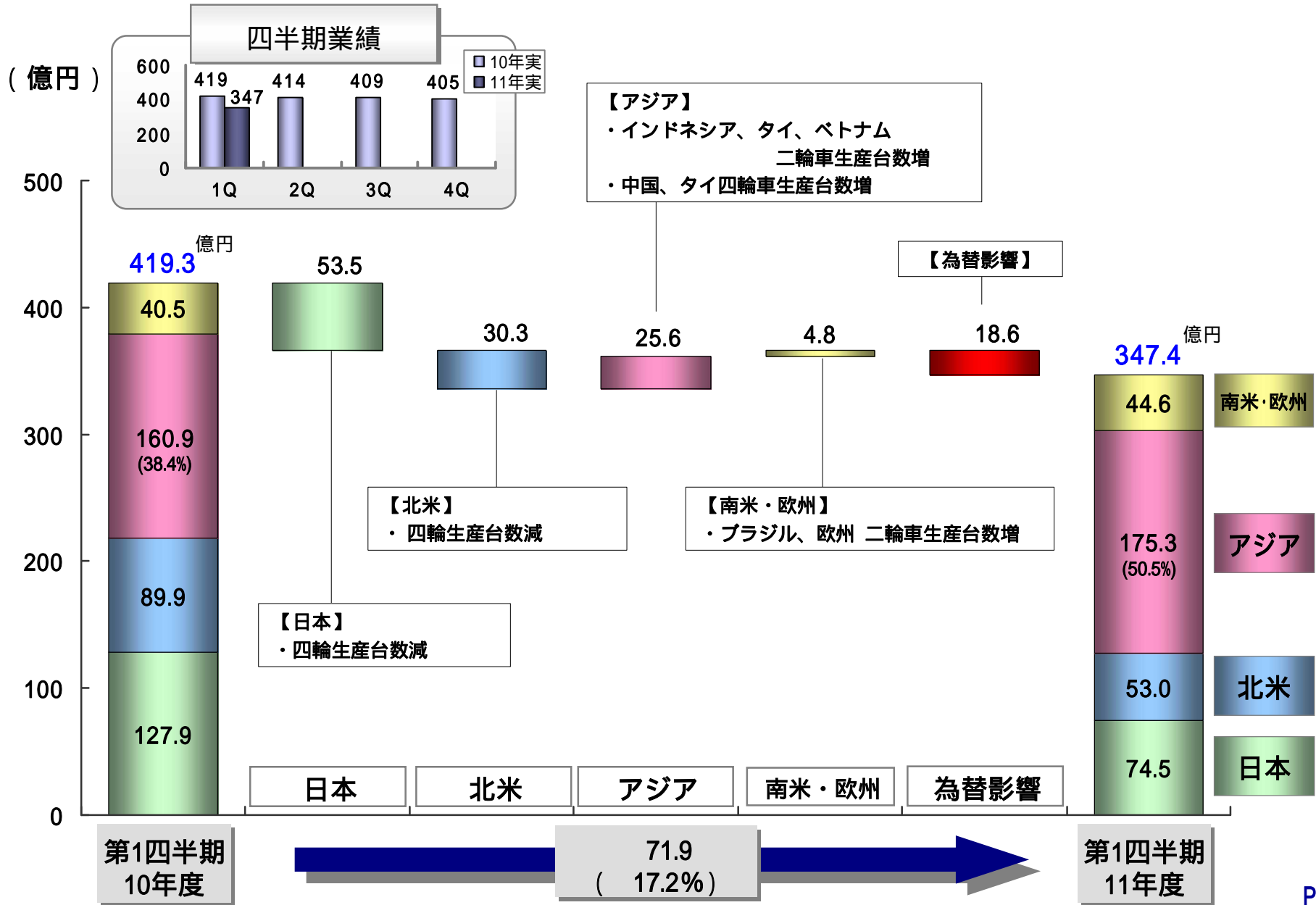


■ 期間：US\$ = 11/4 ~ 6月、その他 = 11/1 ~ 3月

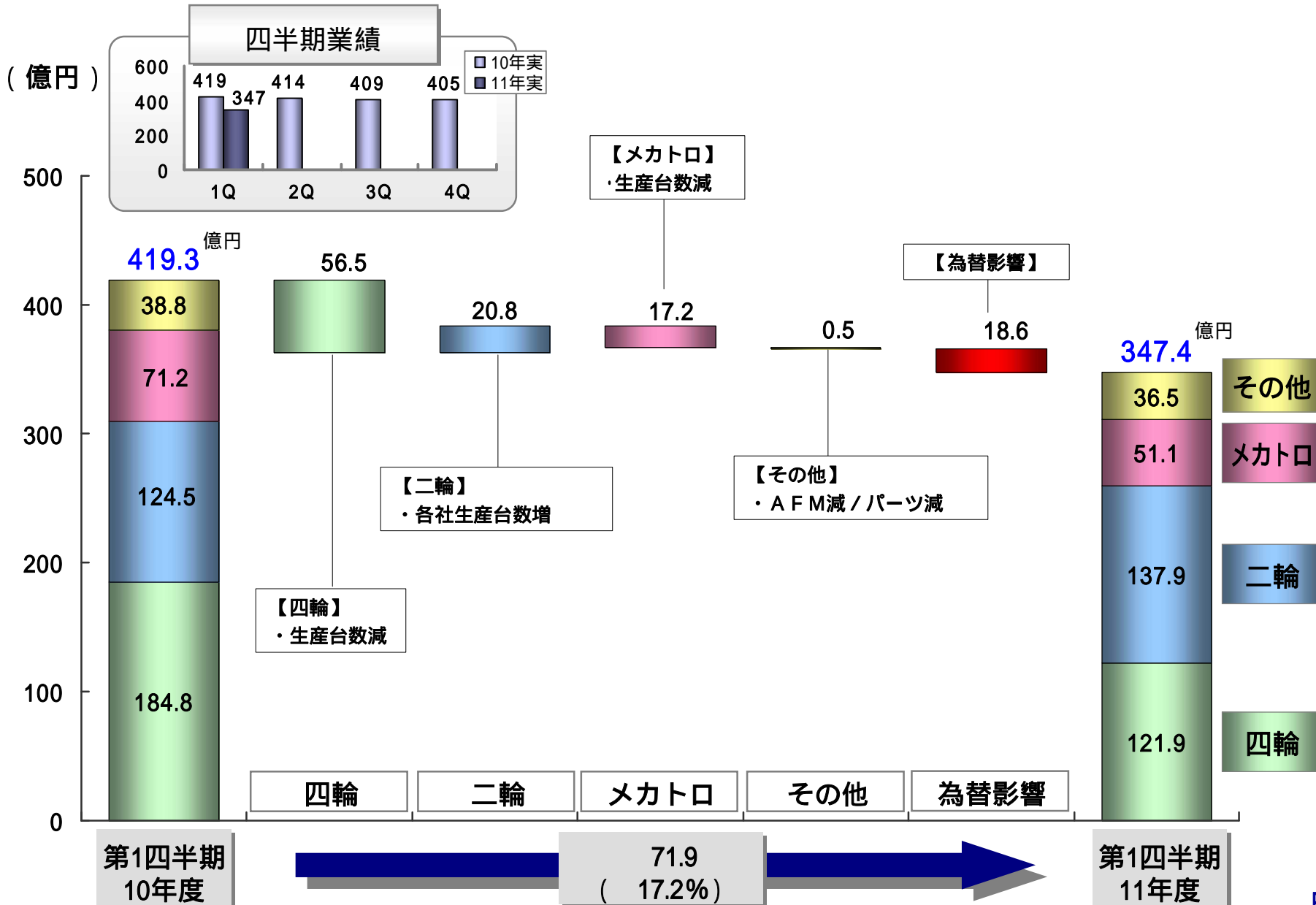
	2010年度 第1四半期	2011年度 第1四半期	レート差	前年同期比 増減率
USドル	92.02	81.71	10.31円高	11.2%
ルピア	0.99	0.93	0.06円高	6.1%
元	13.28	12.50	0.78円高	5.9%
ドン	0.48	0.41	0.07円高	14.6%
バーツ	2.76	2.70	0.06円高	2.2%
リアル	50.43	49.41	1.02円高	2.0%

円/現地通貨、ルピア・ドンは 円/100 現地通貨

売上高(所在地別)



売上高(4本柱別)



連結

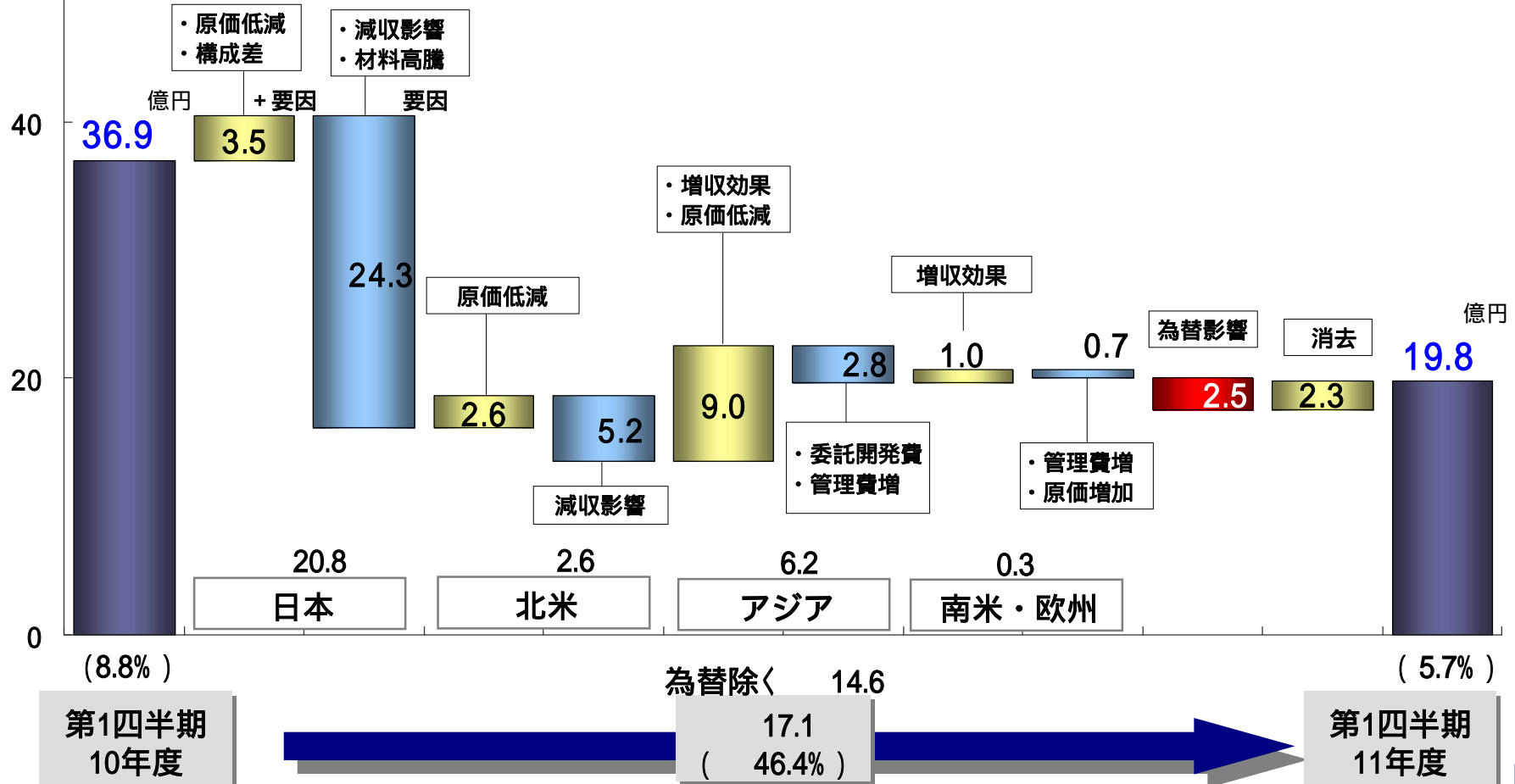
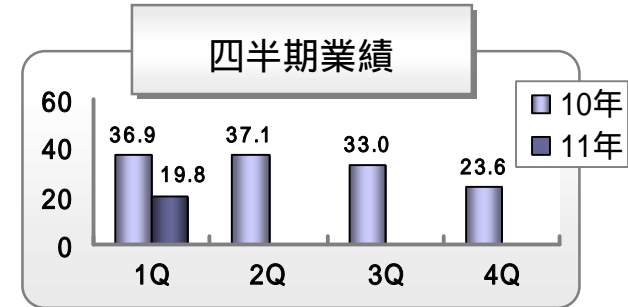
1Q

営業利益(所在地別)



(億円)

	10年度 1Q	11年度 1Q	増減	内為替 影響	実質 差異
日本	10.4	10.1	20.5	0.3	20.8
北米	1.6	1.5	3.1	0.5	2.6
アジア	18.7	22.8	4.1	2.1	6.2
南米・欧州	5.4	5.5	0.1	0.2	0.3
消去	0.8	3.1	2.3	0.0	2.3
計	36.9	19.8	17.1	2.5	14.6



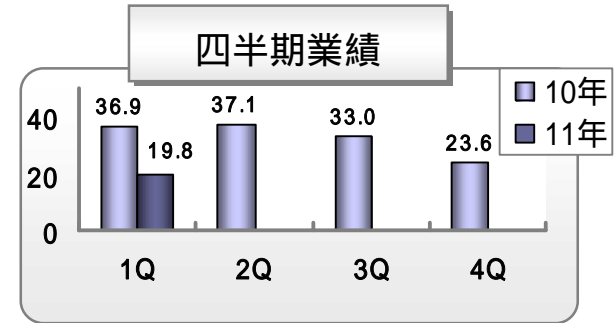
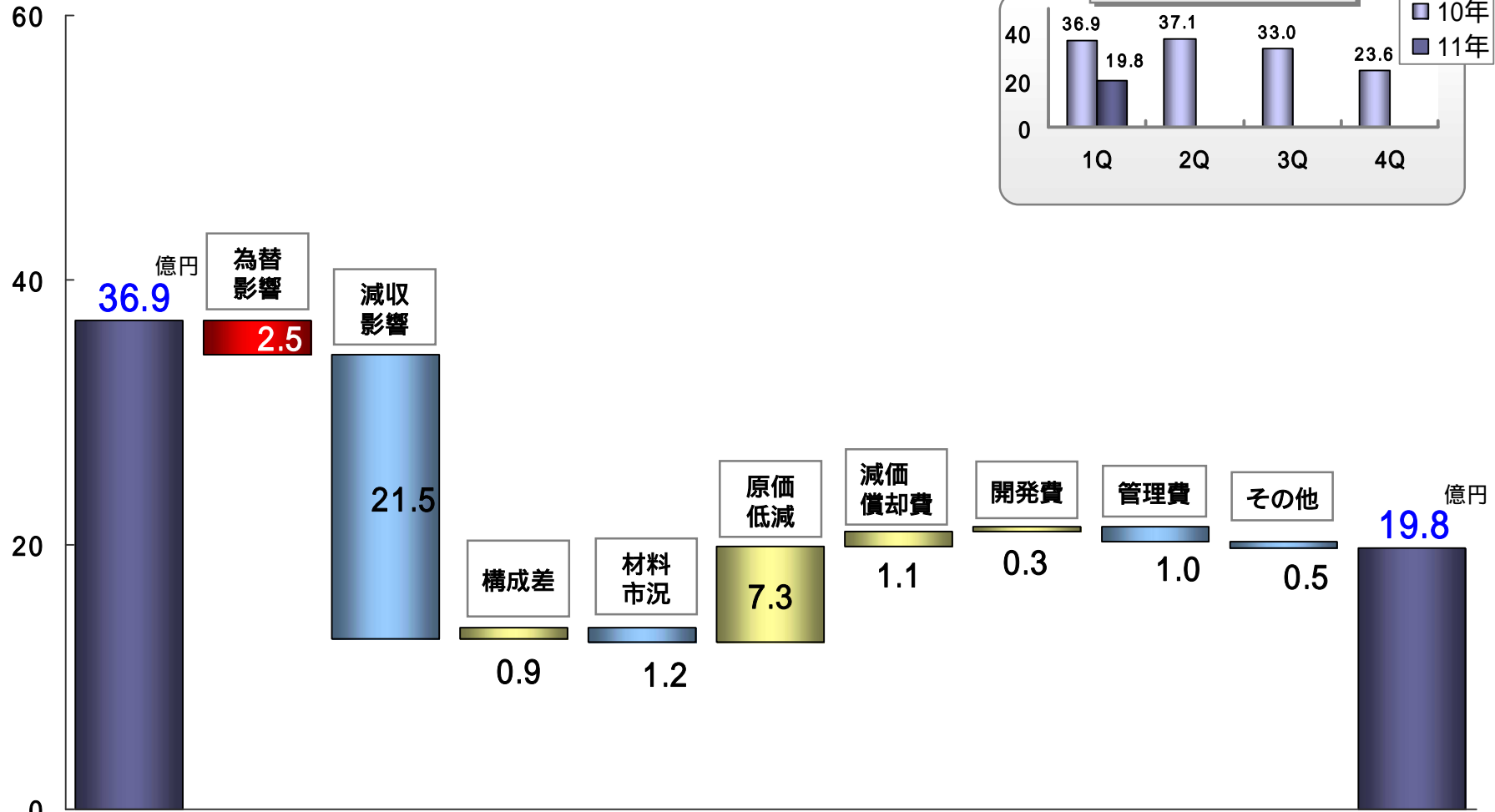
連結

1Q

営業利益(要因別)



(億円)



第1四半期
10年度

為替除く 14.6

17.1
(46.4%)

第1四半期
11年度

連結

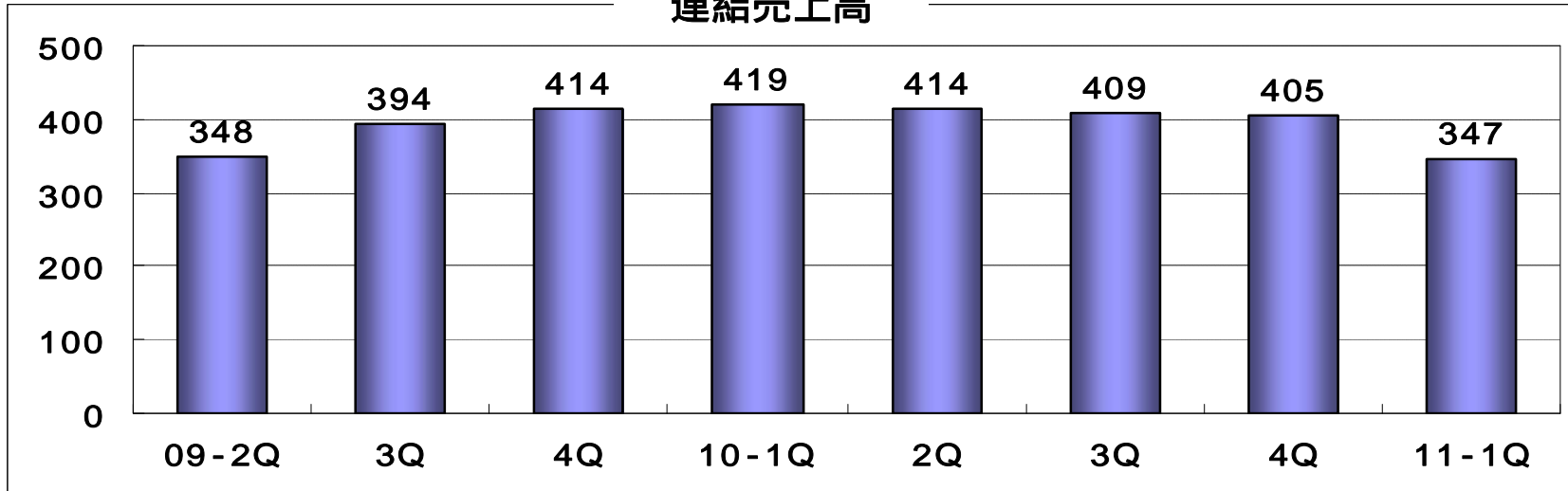
各Q

売上高・営業利益四半期推移



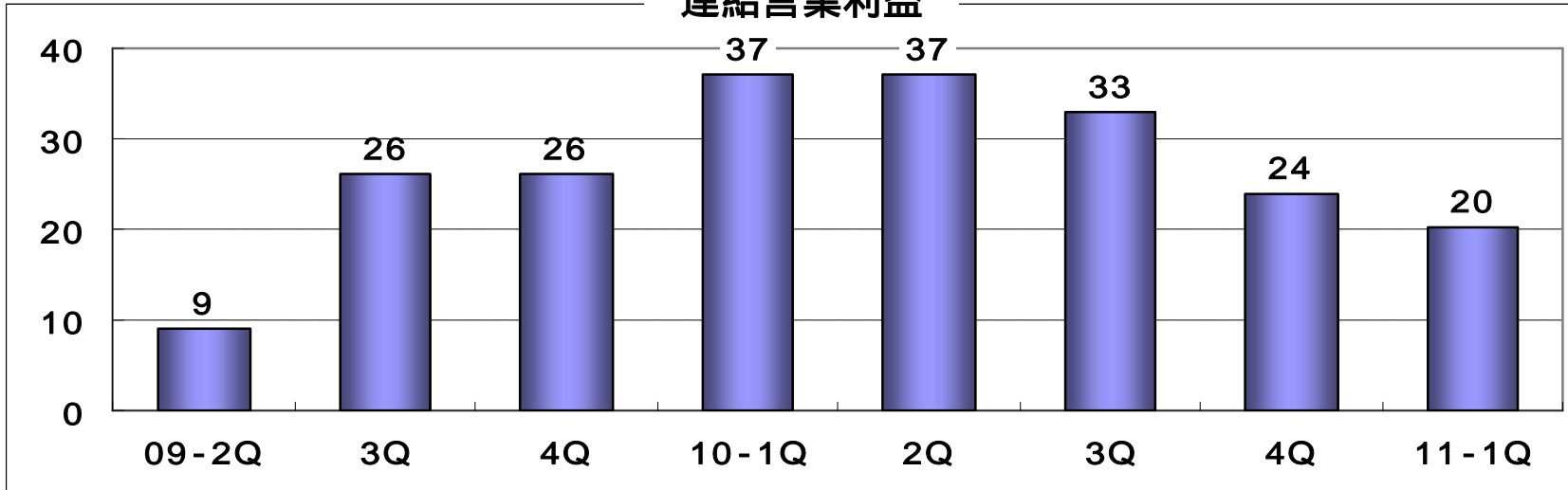
単位:億円

連結売上高



単位:億円

連結営業利益



連結

各Q

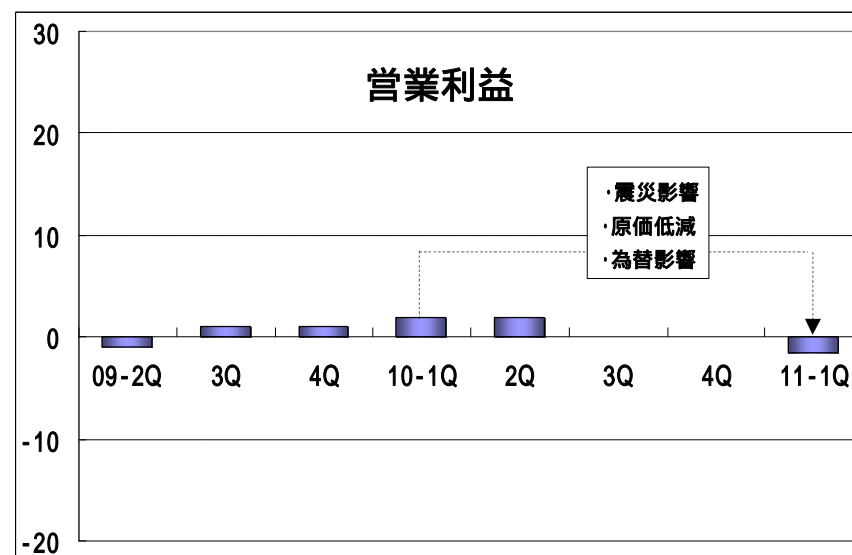
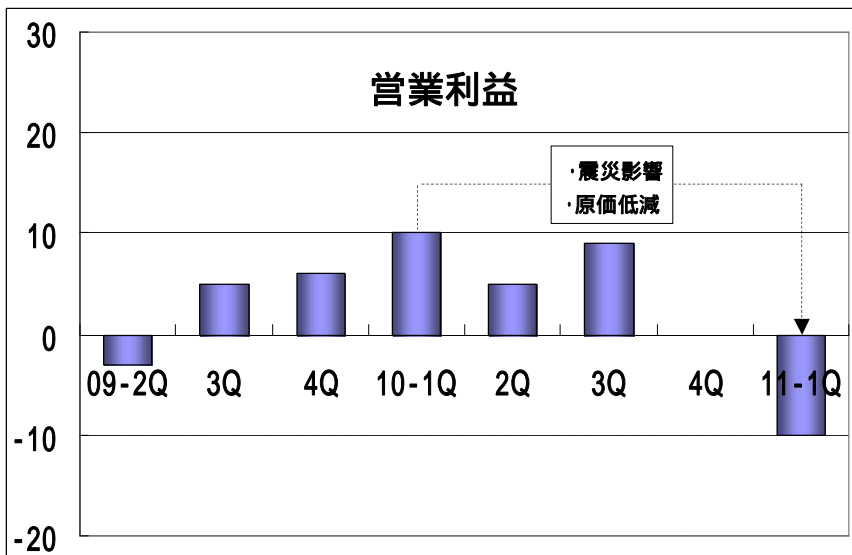
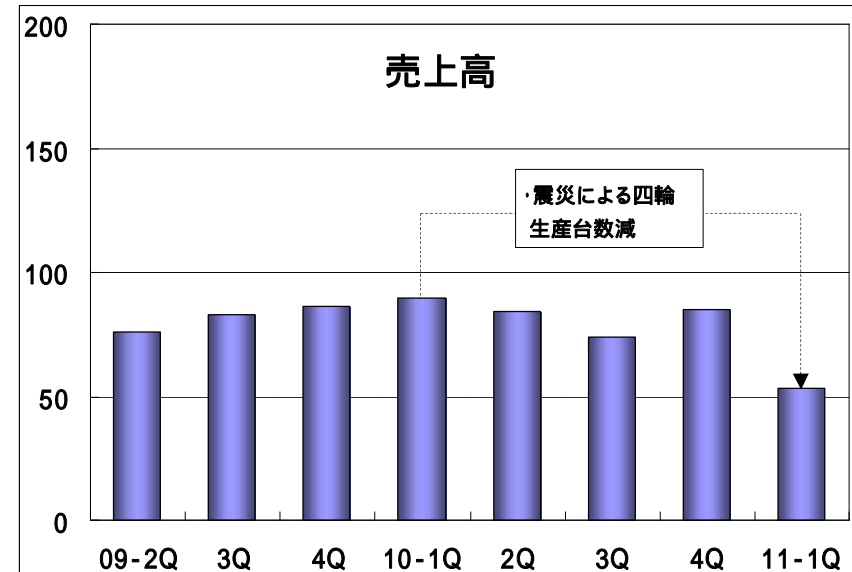
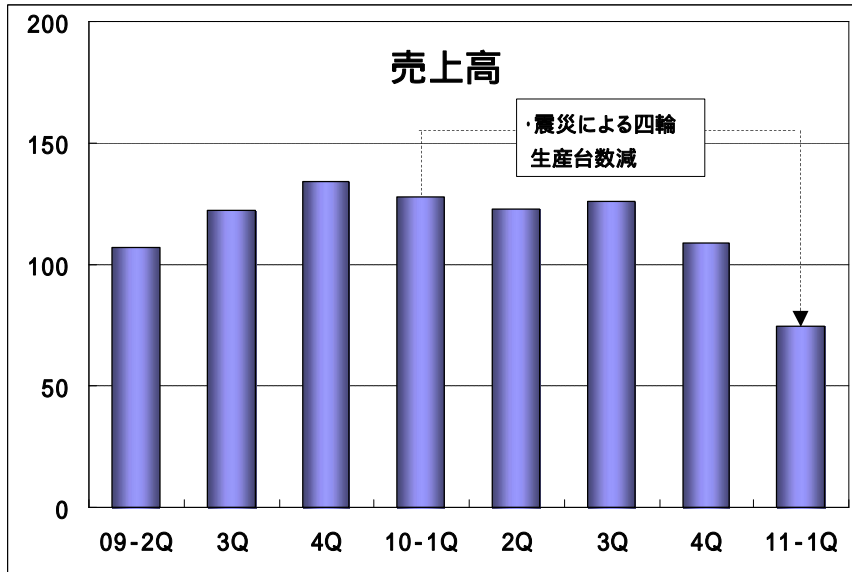
売上高・営業利益四半期推移(所在地別)



単位:億円

日本

北米



連結

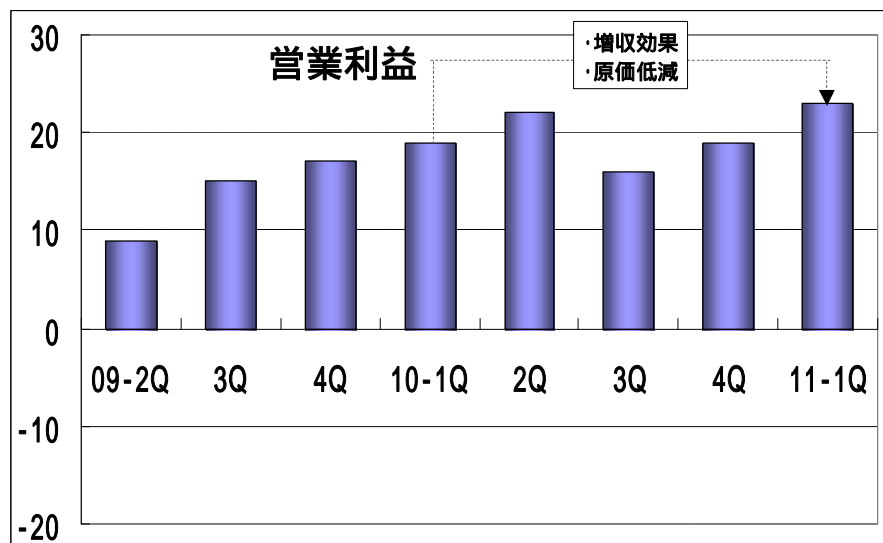
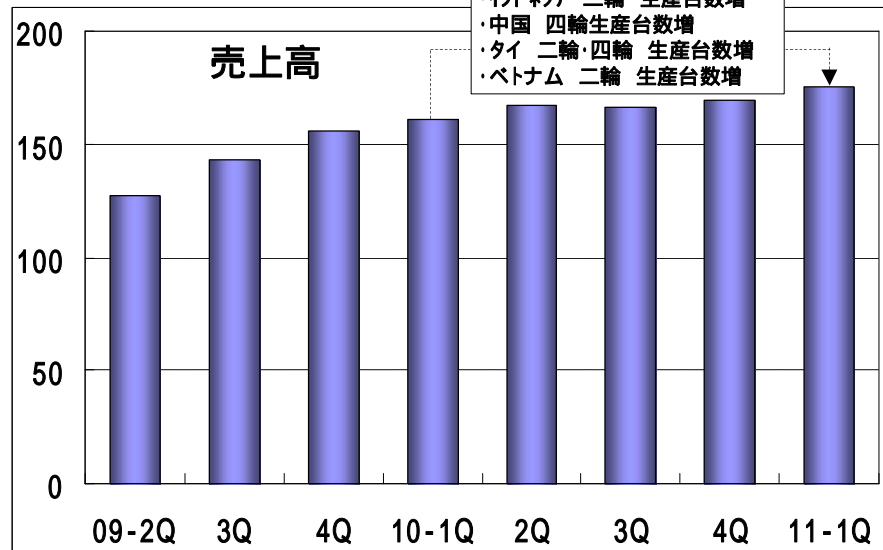
各Q

売上高・営業利益四半期推移(所在地別)

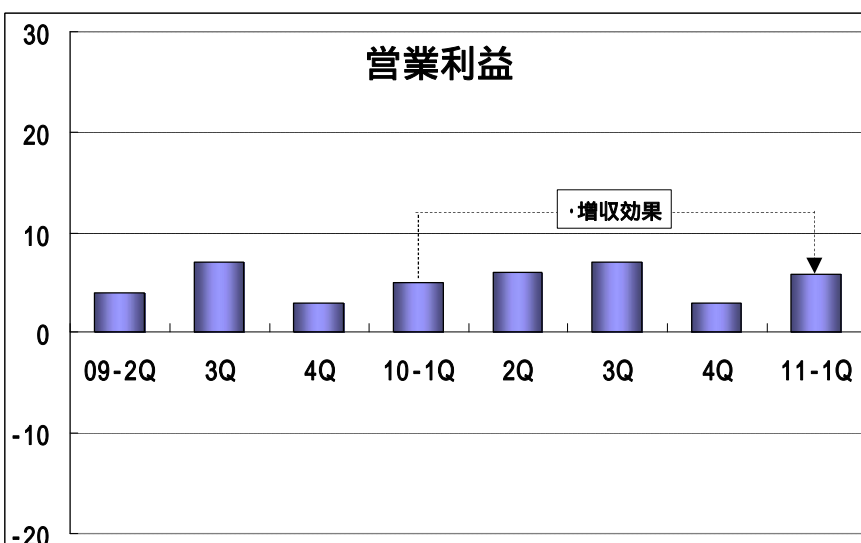
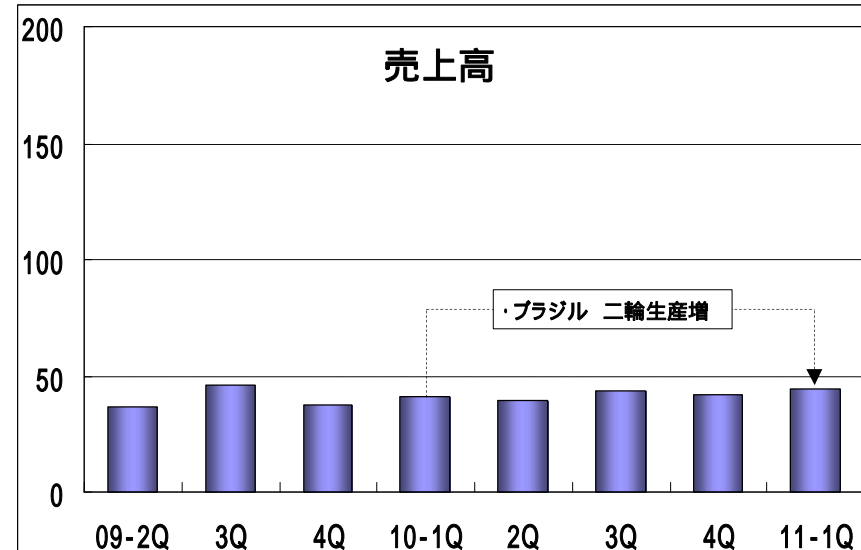


単位:億円

アジア



南米・欧州



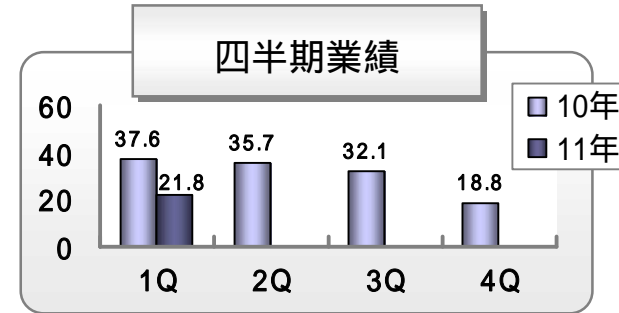
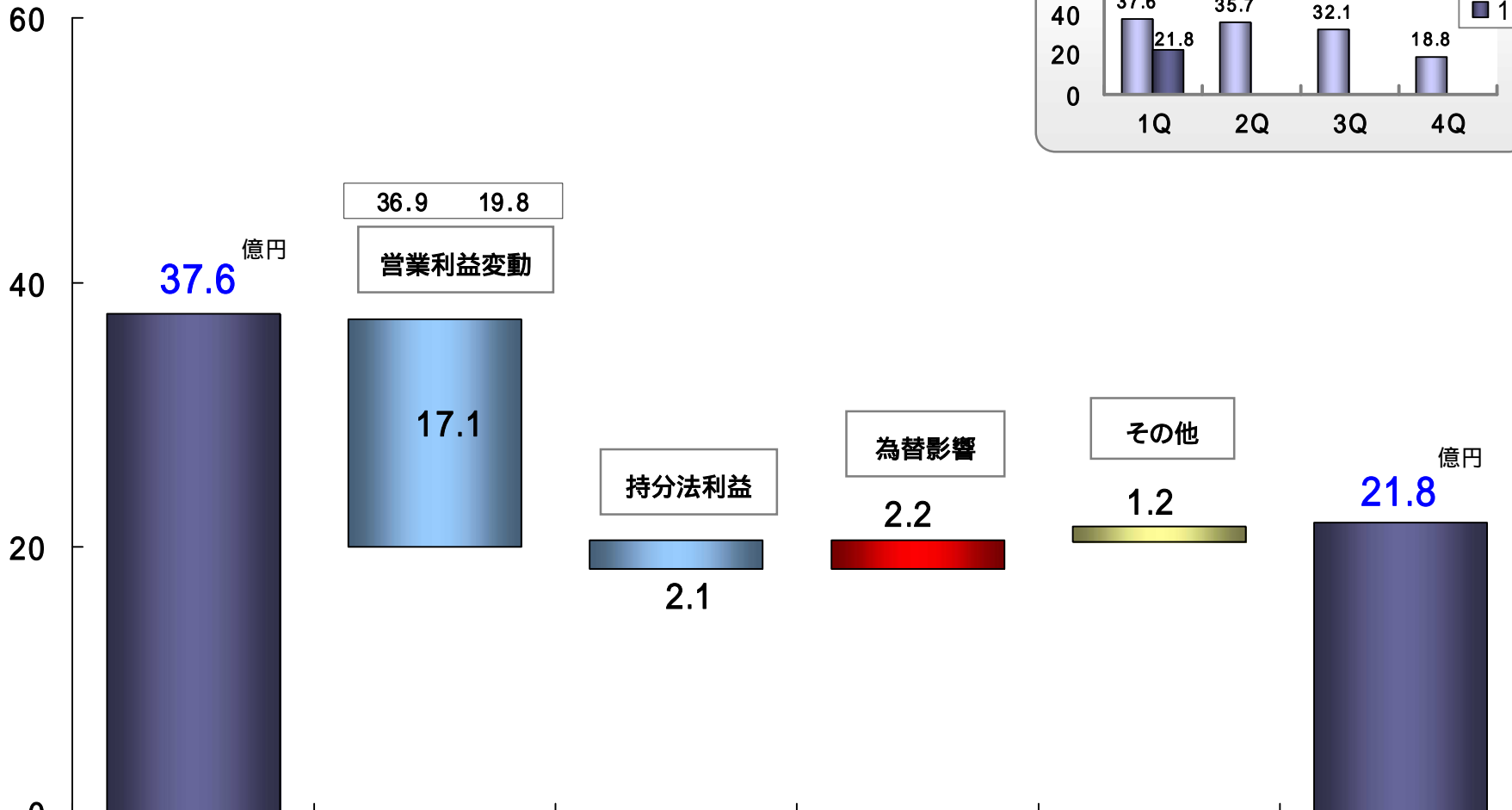
連結

1Q

経常利益



(億円)



(9.0%)

第1四半期
10年度

15.8
(41.9%)

(6.3%)

第1四半期
11年度

連結

1Q

当期純利益



(億円)

40

30

20

10

0

25.8

億円

37.6 21.8

経常利益変動

15.8

特別利益

0

特別損失

0.6

法人税等

0

5.7 8.9
インドネシア、タイ

少数株主利益

3.1

6.3

億円

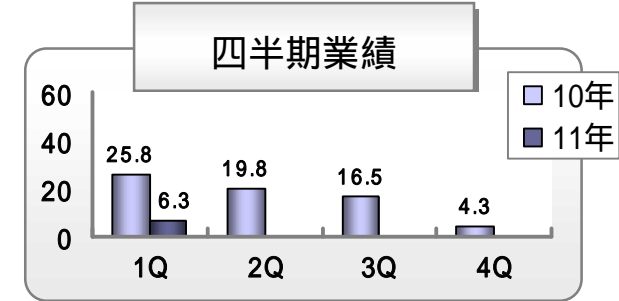
(6.1%)

第1四半期
10年度

19.5
(75.5%)

(1.8%)

第1四半期
11年度



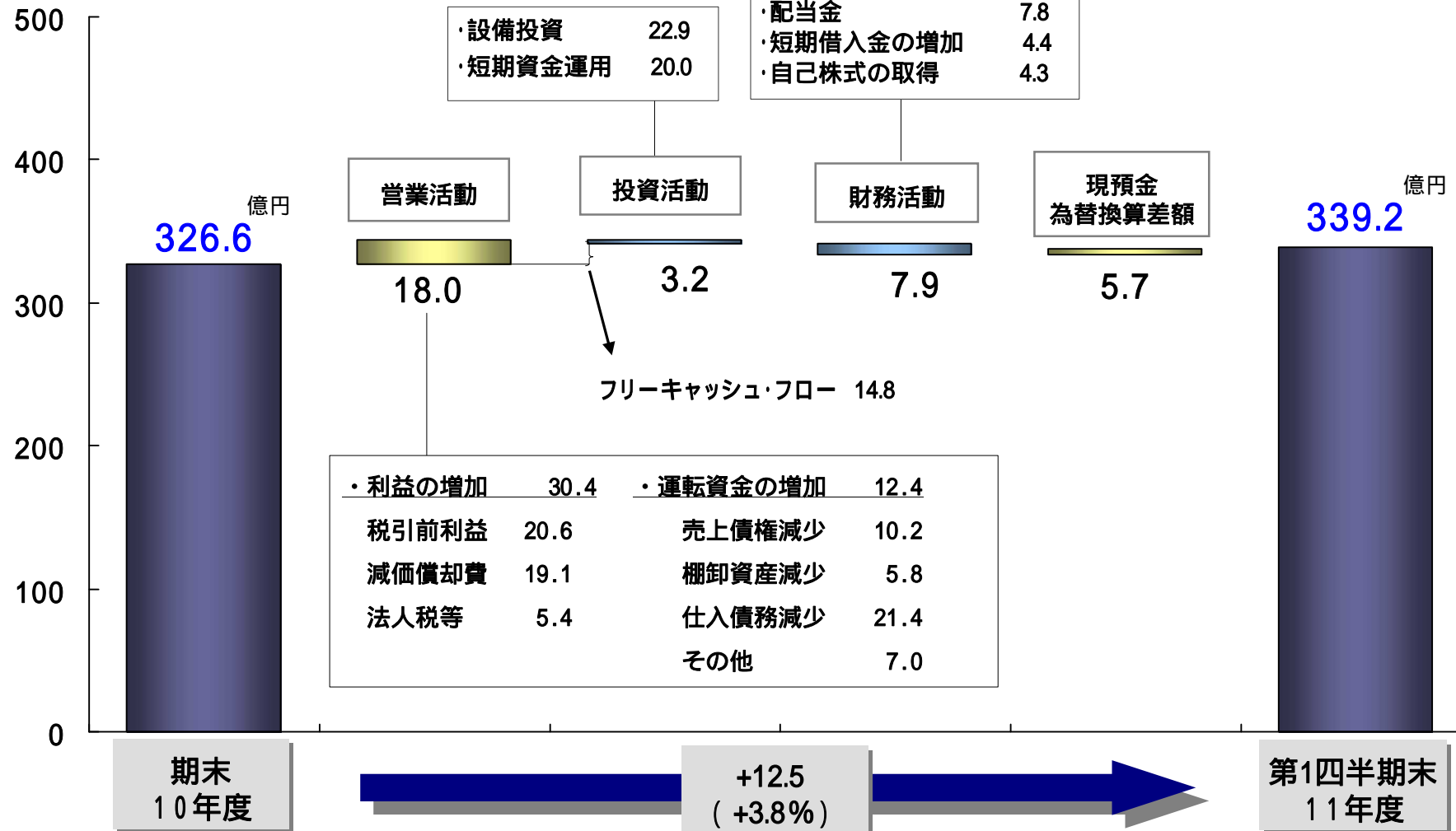
連結

1Q

キャッシュ・フロー



(億円)



設備投資



(単位:億円)

	2010年度 第1四半期	2011年度 第1四半期	前年同期比 増減額
国内	2.4	3.2	0.8
北米	4.6	6.8	2.3
アジア	6.3	9.2	3.0
インドネシア	2.9	2.5	0.4
ベトナム	1.2	1.3	0
中国	1.0	2.2	1.2
タイ	0.7	2.6	2.0
インド	0.4	0.6	0.2
南米・欧州	1.5	3.7	2.2
設備投資計	14.8	22.9 ^{億円}	8.2
減価償却費	20.9	18.7 ^{億円}	2.1

2011年度

・第1四半期 連結決算

・通期業績見通し

・配当計画

業績見通し



(単位: 億円)

	2010年度 通期	2011年度 通期	前期比	
			増減額	増減率
為替レート (単位: 円)	85.72	80.43 ^円	5.29	6.2%
売上高	1,647.3	1,610 ^{億円}	37.3	2.3%
営業利益 (利益率)	130.6 (7.9%)	110 (6.8%)	20.6	15.8%
経常利益 (利益率)	124.1 (7.5%)	112 (7.0%)	12.1	9.8%
当期純利益 (利益率)	66.4 (4.0%)	48 (3.0%)	18.4	27.7%

開発費	61.7	65	3.4	5.4%
設備投資額	65.7	110	44.3	67.3%
減価償却費	84.2	85	0.8	1.0%

■ 期間 : US \$ = 11/4 ~ 12/3月、その他 = 11/1 ~ 12月 の平均

	2010年度 実績	2011年度 公表値	レート差	増減率
USDル	85.72	80.43	5.29円高	6.2%

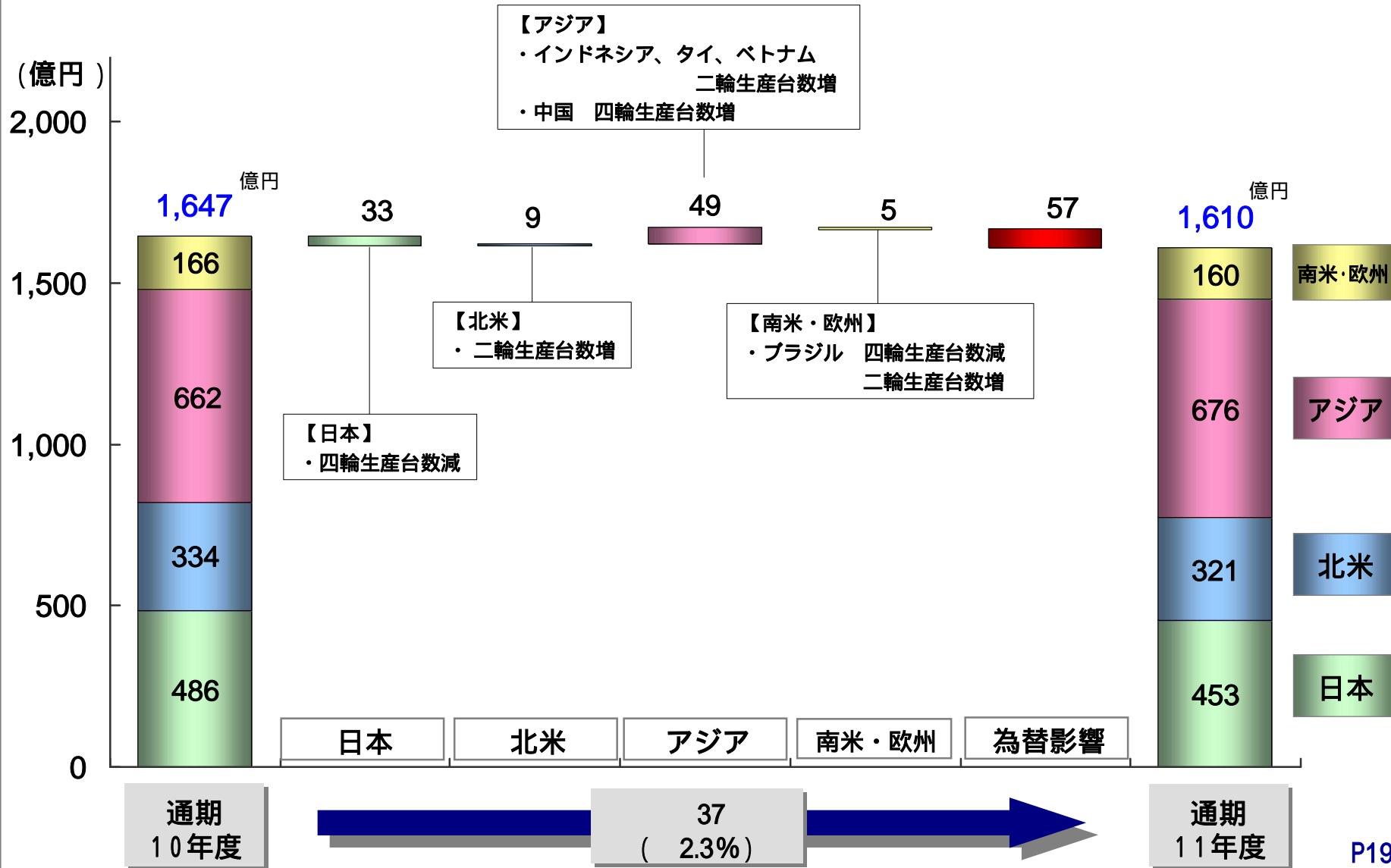
ルピア	0.98	0.94	0.04円高	4.1%
元	12.96	12.40	0.56円高	4.3%
ドン	0.46	0.40	0.06円高	13.0%
バーツ	2.77	2.70	0.07円高	2.5%
レアル	49.88	49.33	0.55円高	1.1%

円/現地通貨、ルピア・ドンは 円/100 現地通貨

連結

通期

売上高見通し (所在地別)



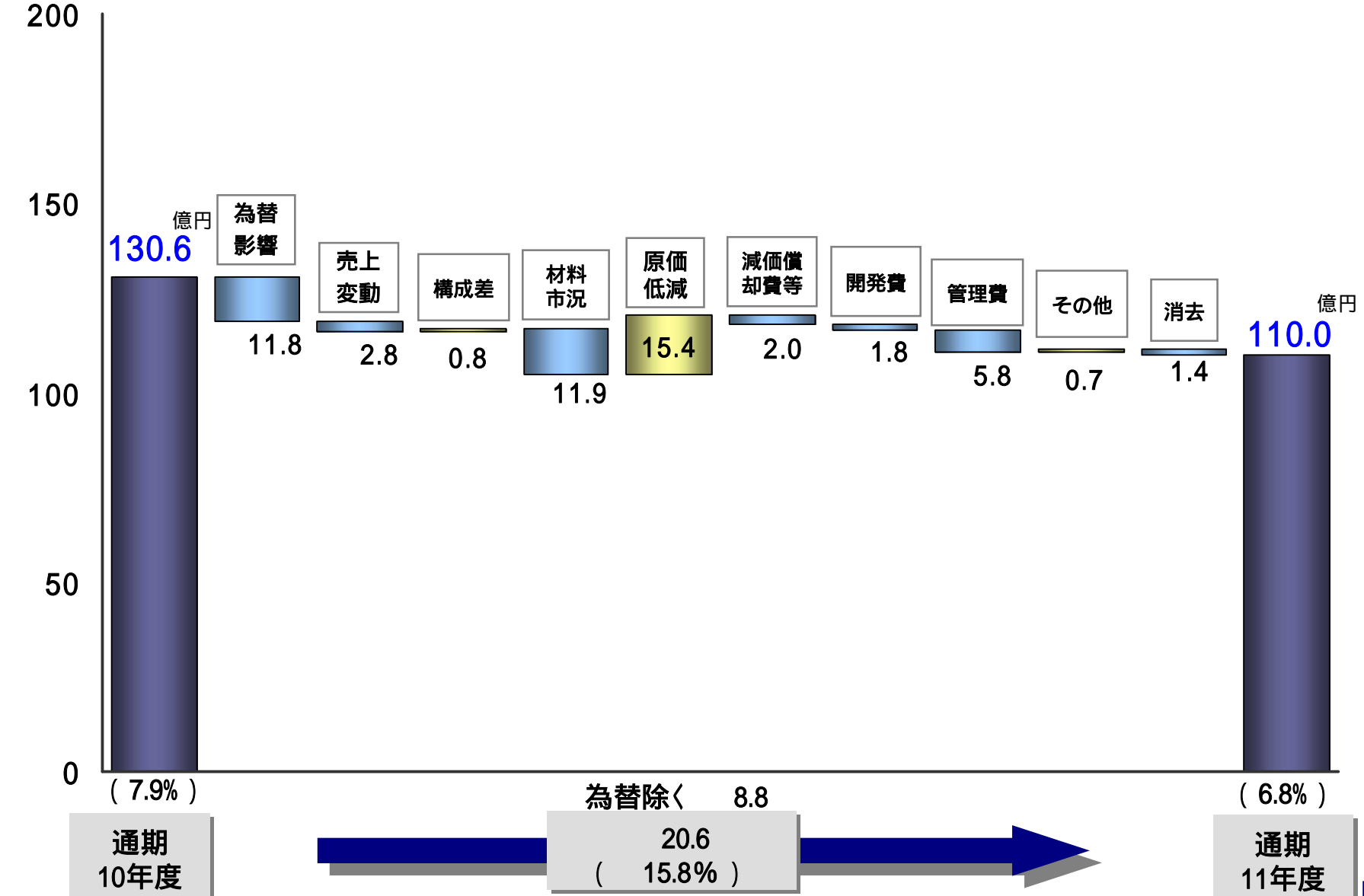
連結

通期

営業利益見通し (要因別)



(億円)



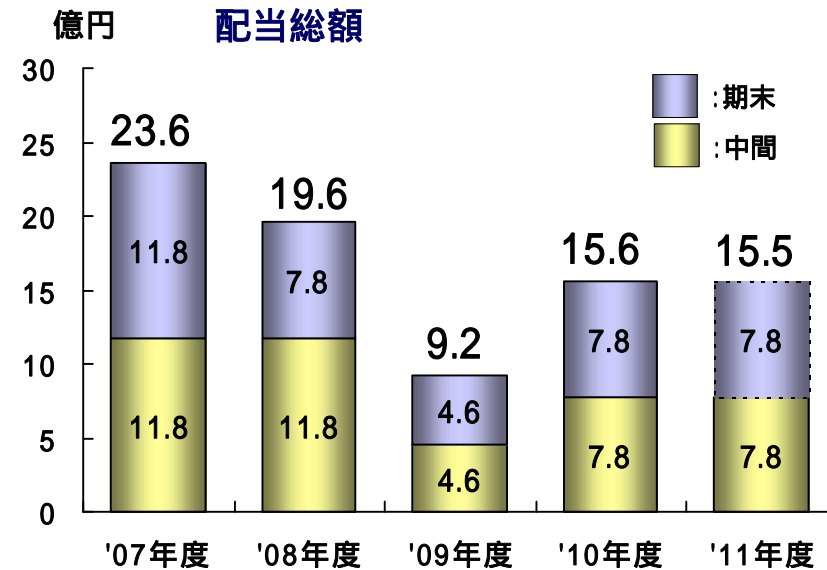
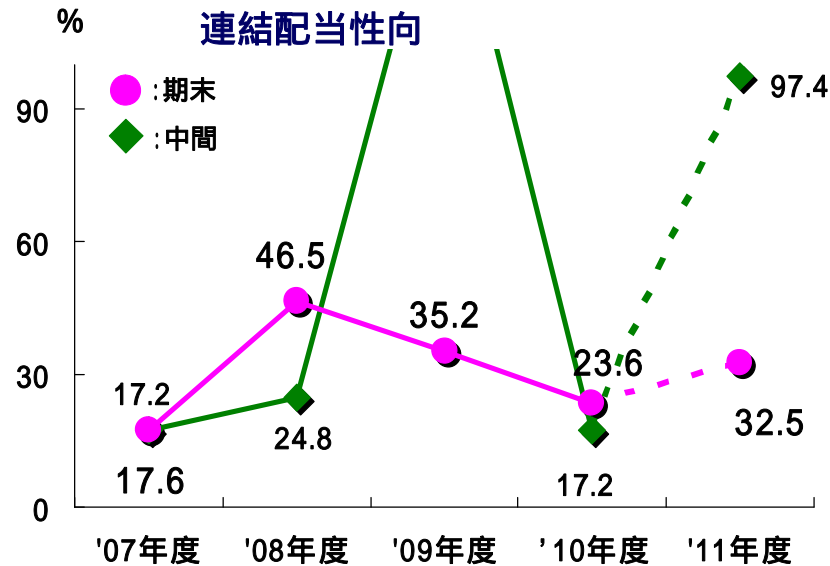
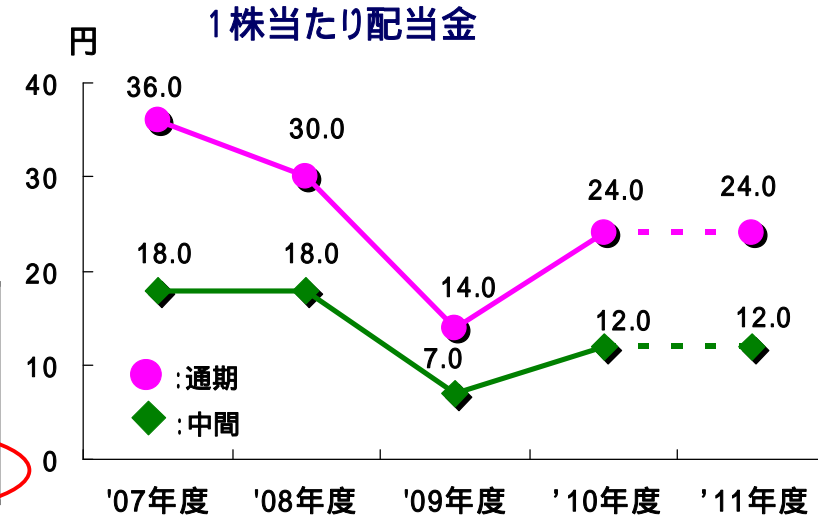
- 2011年度**
- ・ **第1四半期 連結決算**
 - ・ **通期業績見通し**
 - ・ **配当計画**

配当計画



	'09年度	'10年度	'11年度
当期純利益(連結)	26億円	66億円	48億円
1株当たり配当金	14円	24円	24円
配当性向(連結)	35.2%	23.6%	32.5%

1株当たり 配当金	'09年度実績			'10年度実績			'11年度		
	中間	期末	通期	中間	期末	通期	中間	期末	通期
(円)	7	7	14	12	12	24	12	12	24



End