

# 2011年度 上半期 決算説明会

2011年10月28日



日信工業株式会社

- 2011年度
- ・ 上半期 連結決算
  - ・ 上半期公表値との差異
  - ・ 通期公表値の修正
  - ・ 中間、通期配当計画

取締役 寺田 健司

- 2011年度
- ・ 上半期 連結決算
  - ・ 上半期公表値との差異
  - ・ 通期公表値の修正
  - ・ 中間、通期配当計画

## 為替レート (上半期平均)

■ 期間 : US \$ = '11/4 ~ 9月、その他 = '11/1 ~ 6月

	2010年度 上半期	2011年度 上半期	レート差	前年同期 比増減率
USDル	88.95	79.79	9.16円	10.3%

ルピア	1.01	0.95	0.06円	5.9%
ドン	0.48	0.40	0.08円	16.7%
元	13.38	12.53	0.85円	6.4%
バーツ	2.80	2.70	0.10円	3.6%
レアル	50.85	50.32	0.53円	1.0%

・円/現地通貨、ルピア・ドンは 円/100 現地通貨

## 決算概要



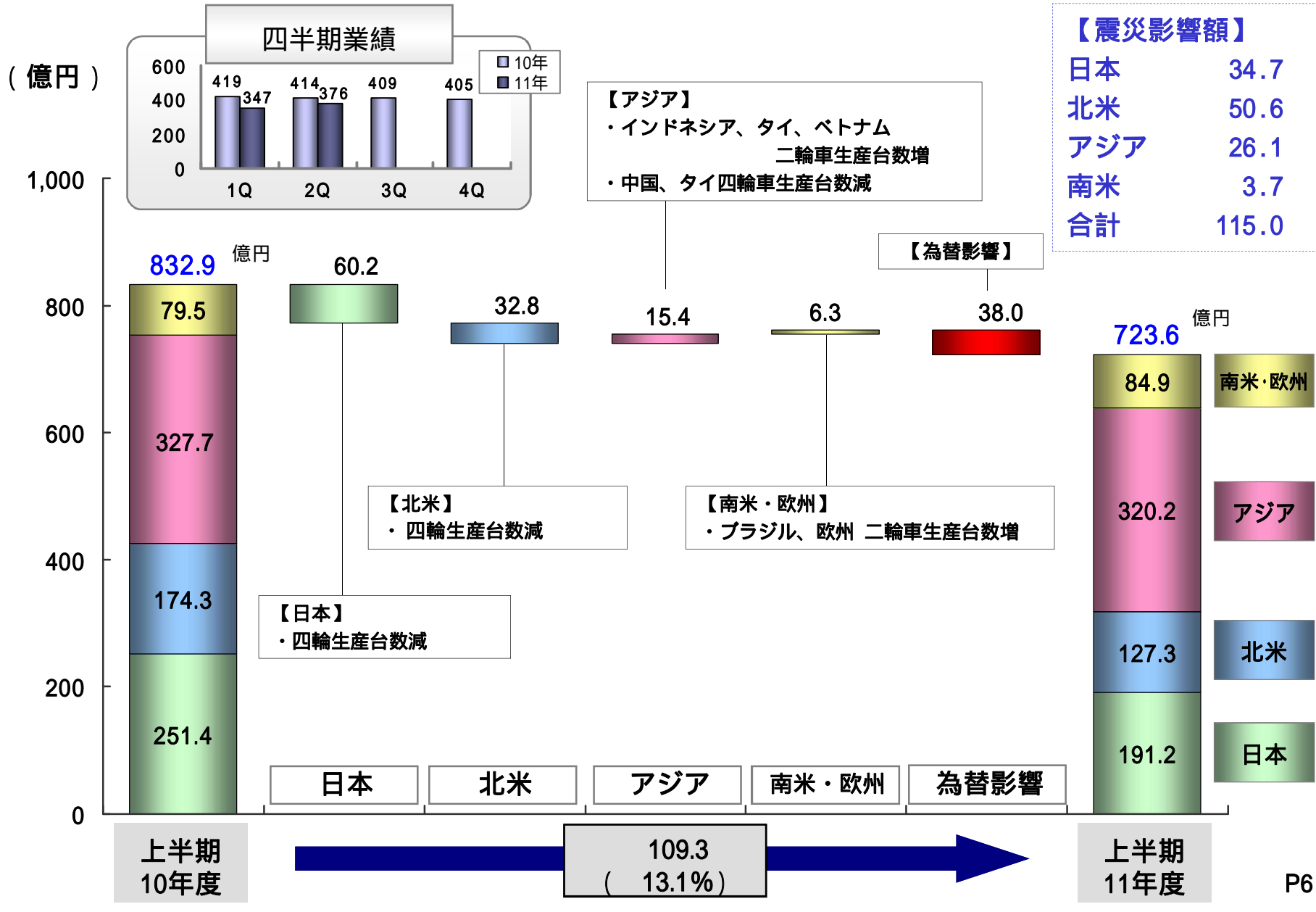
売上高:減収 営業利益、経常利益、当期純利益:いずれも大幅減益  
( 単位:億円 )

	2010年度 上半期	2011年度 上半期	前年同期比	
			増減額	増減率
為替レート ( 単位:円 )	88.95	79.79	9.16	10.3%
売上高	832.9	723.6	109.3	13.1%
営業利益 ( 利益率 )	74.0 (8.9%)	34.6 (4.8%)	39.3	53.2%
経常利益 ( 利益率 )	73.2 (8.8%)	32.3 (4.5%)	40.9	55.9%
当期純利益 ( 利益率 )	45.6 (5.5%)	9.9 (1.4%)	35.7	78.3%
開発費	29.6	30.3	0.7	2.3%
設備投資額	33.6	52.6	19.0	56.5%
減価償却費	42.0	38.2	3.9	9.2%

連結

上期

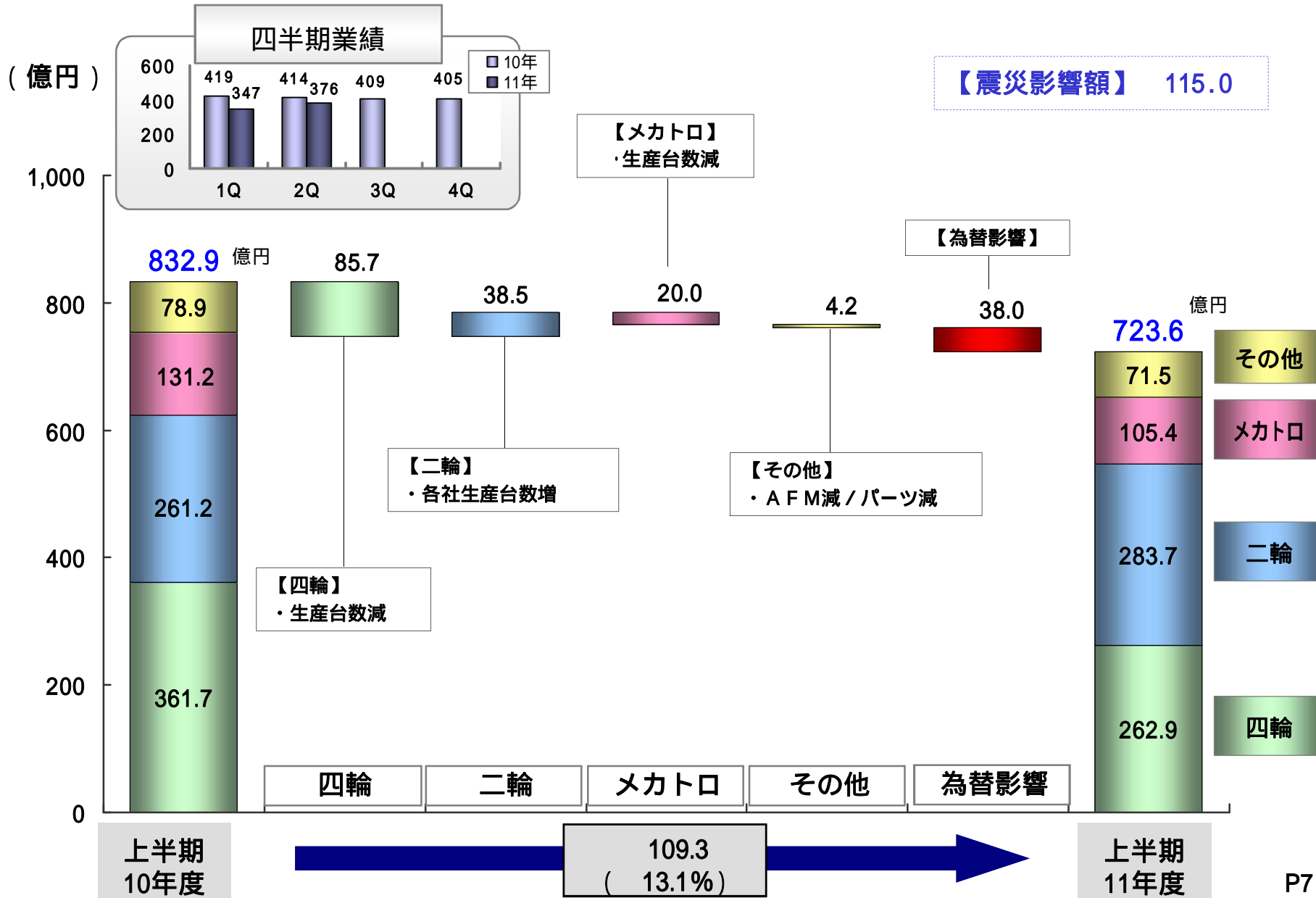
# 売上高(所在地別)



連結

上期

# 売上高(4本柱別)



連結

上期

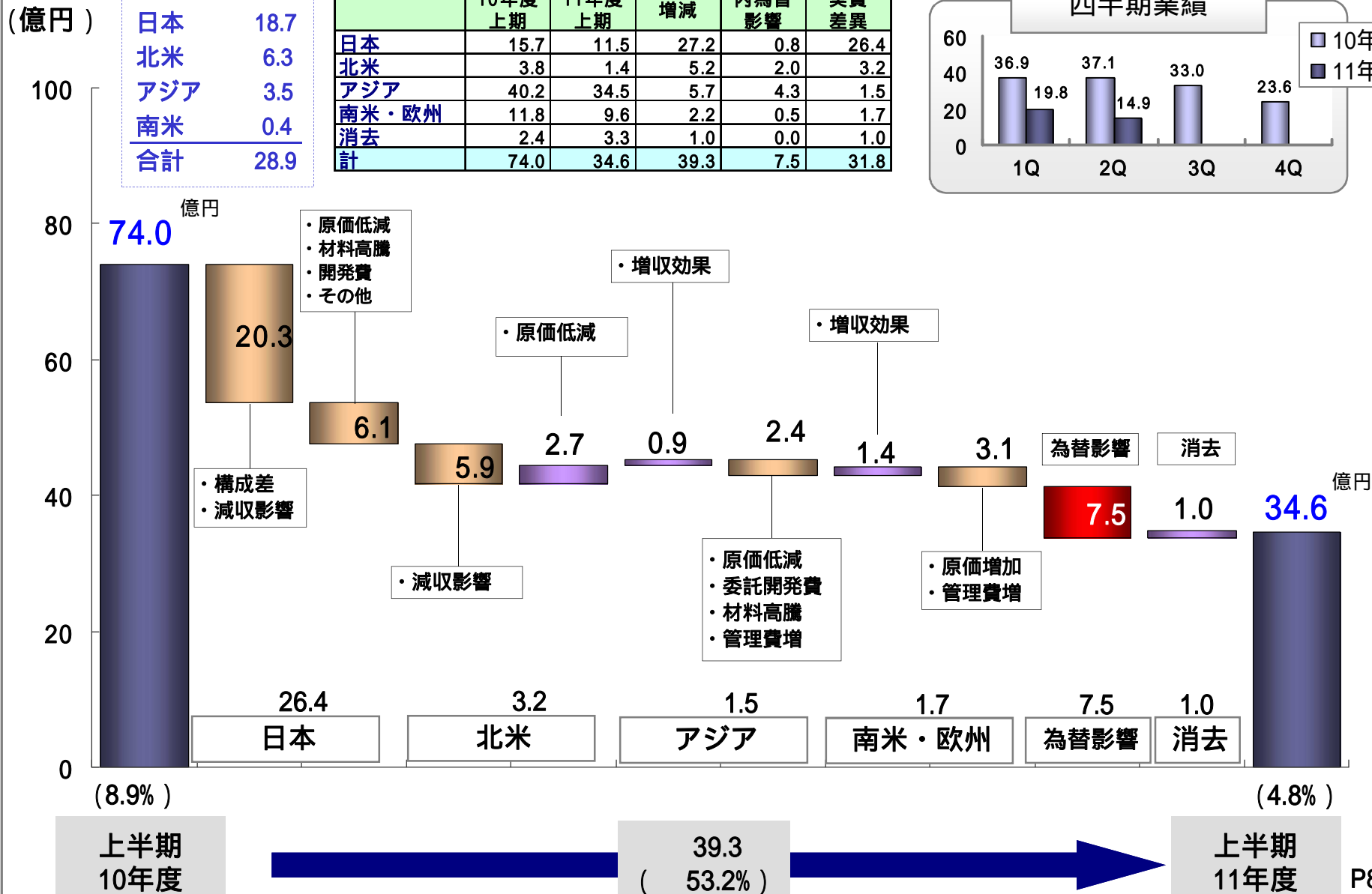
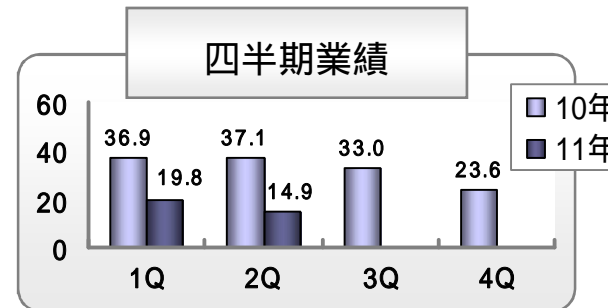
# 営業利益(所在地別)



**【震災影響額】**

日本	18.7
北米	6.3
アジア	3.5
南米	0.4
合計	28.9

	10年度 上期	11年度 上期	増減	内為替 影響	実質 差異
日本	15.7	11.5	27.2	0.8	26.4
北米	3.8	1.4	5.2	2.0	3.2
アジア	40.2	34.5	5.7	4.3	1.5
南米・欧州	11.8	9.6	2.2	0.5	1.7
消去	2.4	3.3	1.0	0.0	1.0
計	74.0	34.6	39.3	7.5	31.8





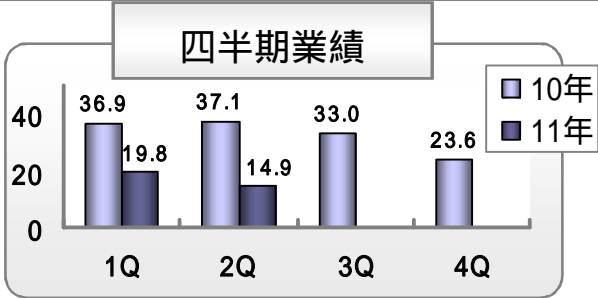
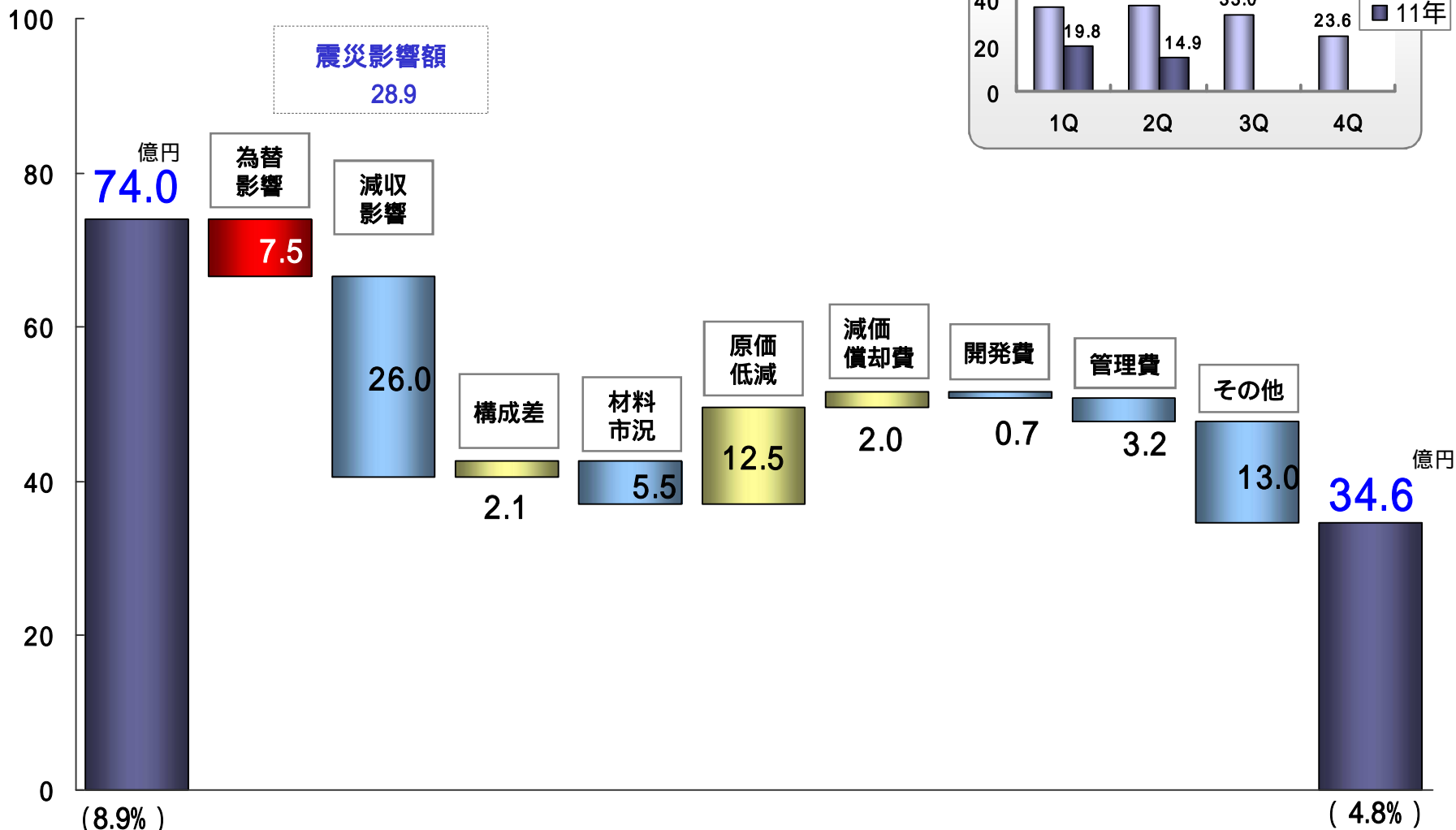
連結

上期

# 営業利益(要因別)



( 億円 )



上半期  
10年度

39.3  
( 53.2%)

上半期  
11年度

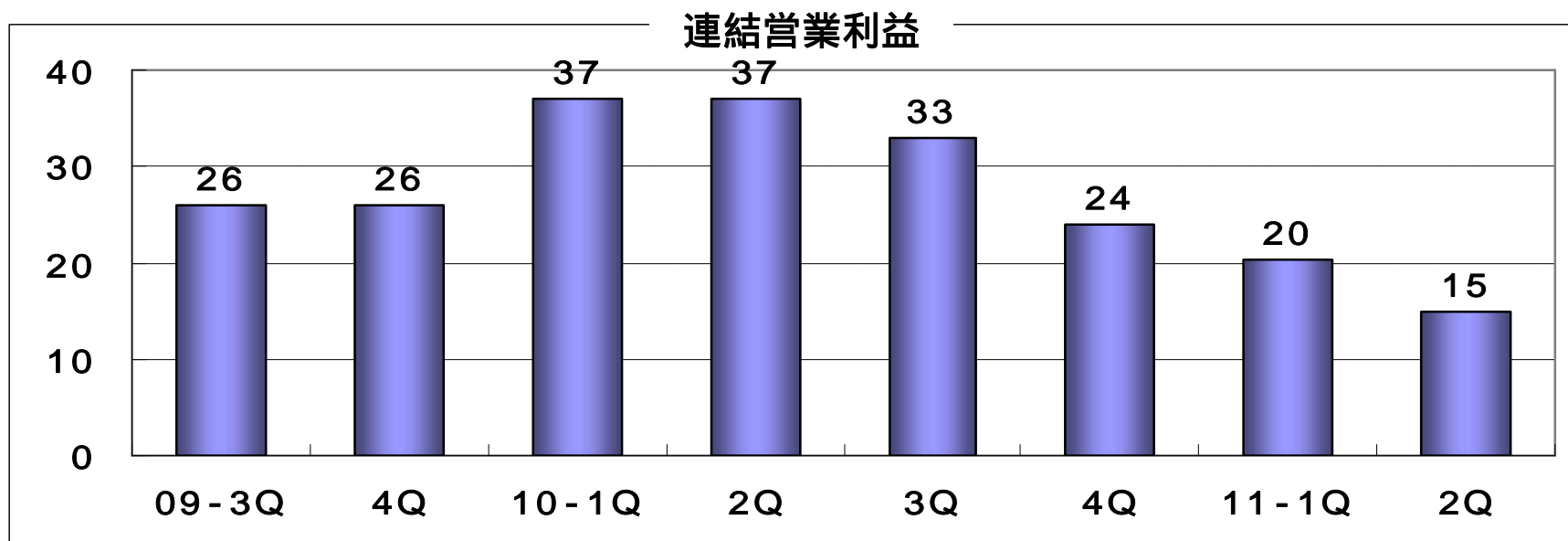
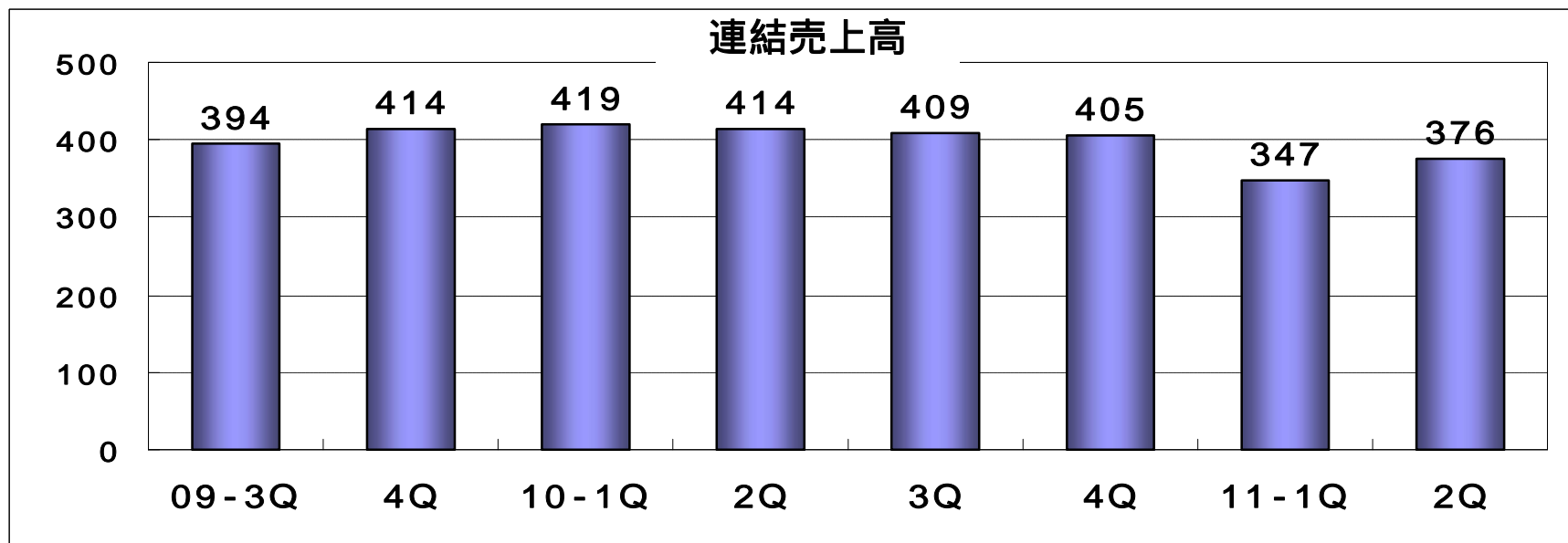
連結

各Q

# 売上高・営業利益四半期推移



単位:億円



連結

各Q

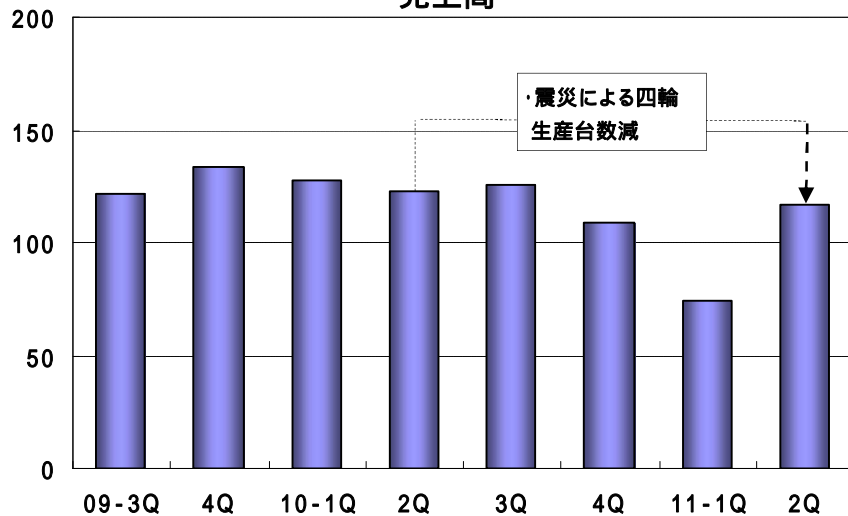
# 売上高・営業利益四半期推移(所在地別)



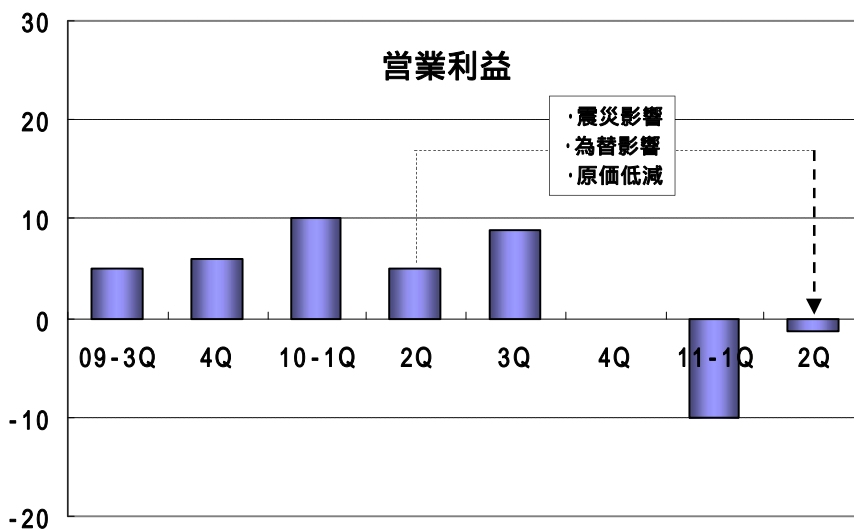
単位: 億円

## 日本

### 売上高

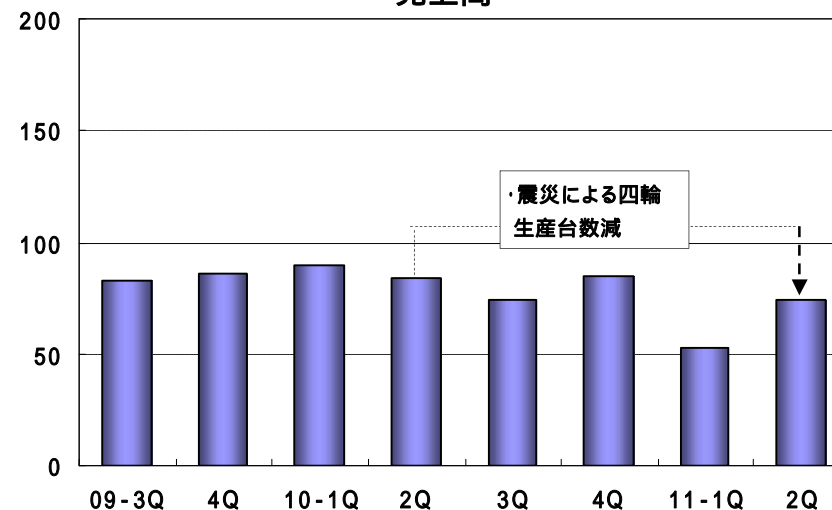


### 営業利益

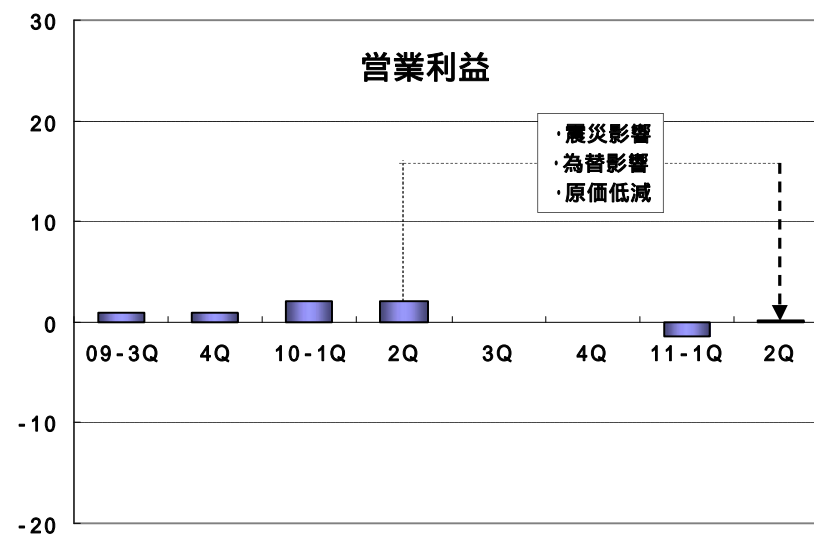


## 北米

### 売上高



### 営業利益



連結

各Q

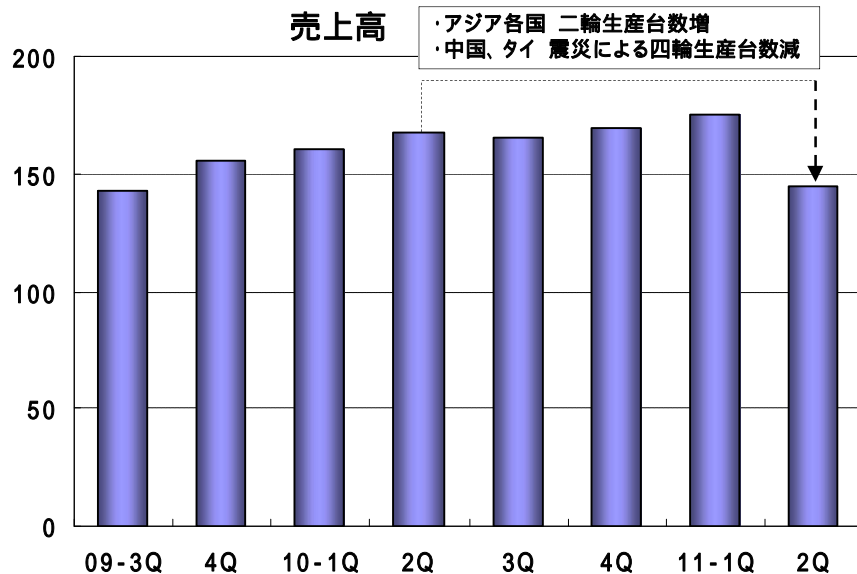
# 売上高・営業利益四半期推移(所在地別)



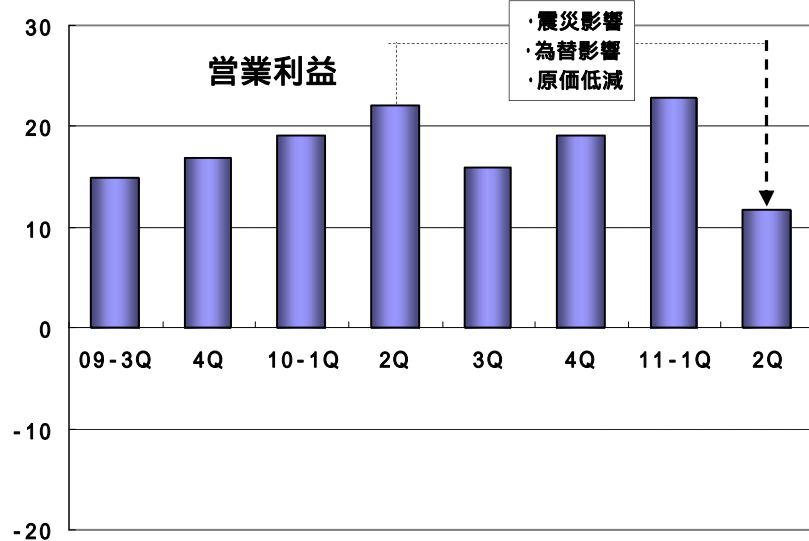
単位: 億円

## アジア

### 売上高

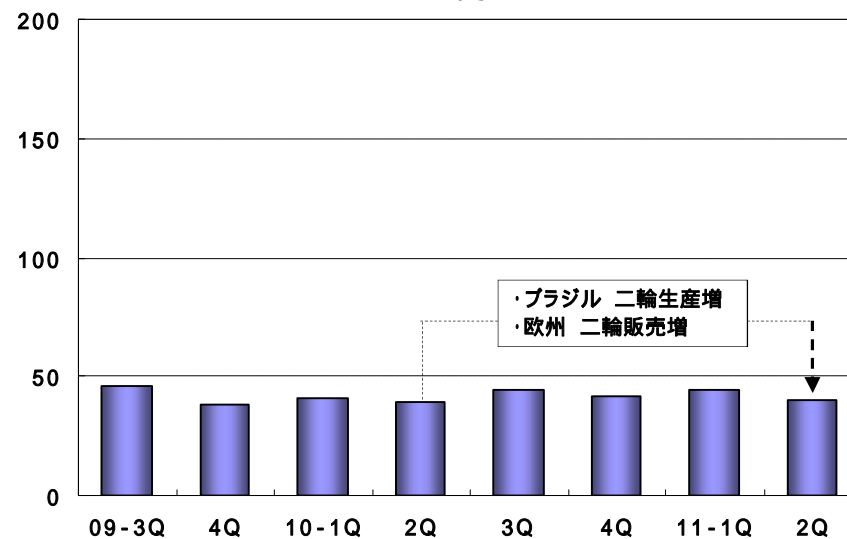


### 営業利益

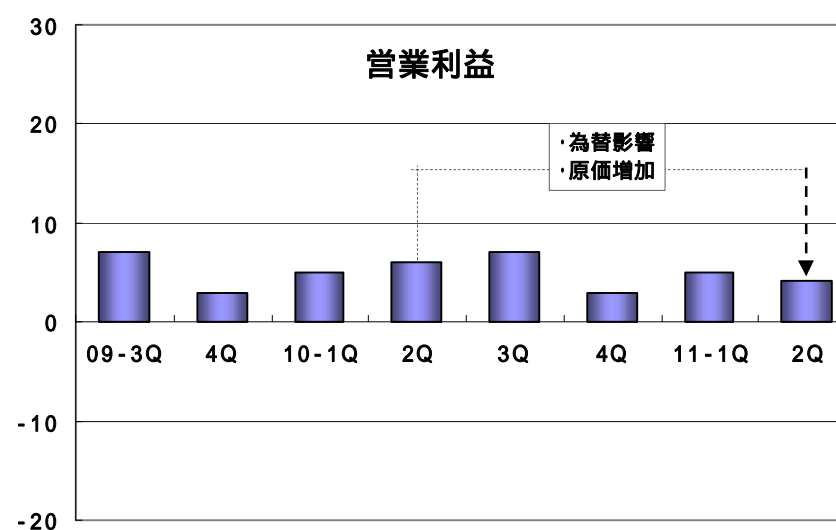


## 南米・欧州

### 売上高



### 営業利益



連結

上期

# 経常利益



( 億円 )

100

80

60

40

20

0

73.2 億円

74.0 34.6

営業利益変動

39.3

持分法損益

4.9

為替影響

0.9

その他

2.4

32.3 億円

( 8.8% )

上半期  
10年度

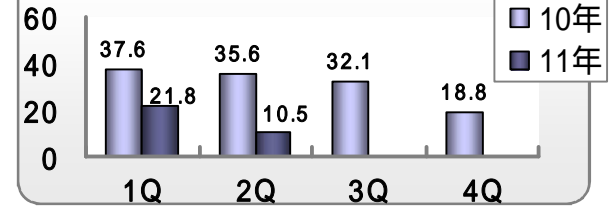
40.9  
( 55.9% )

( 4.5% )

上半期  
11年度

P13

## 四半期業績



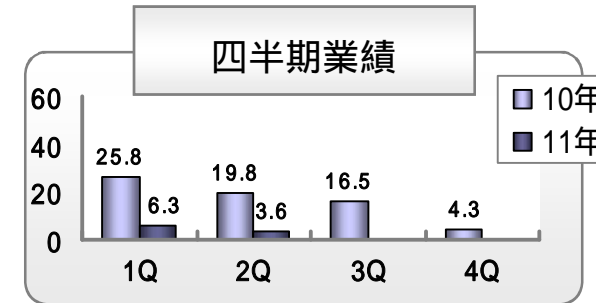
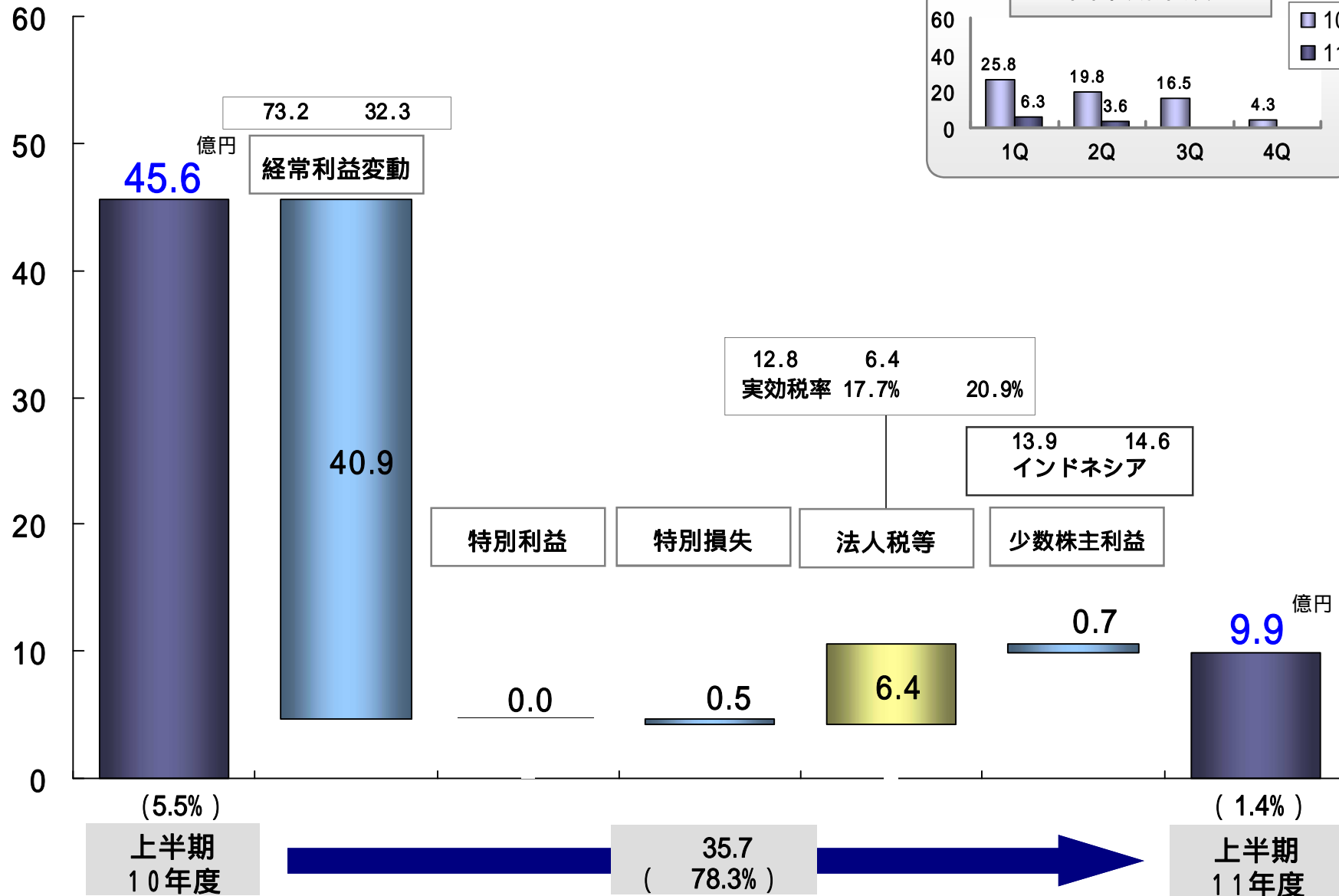
連結

上期

# 当期純利益



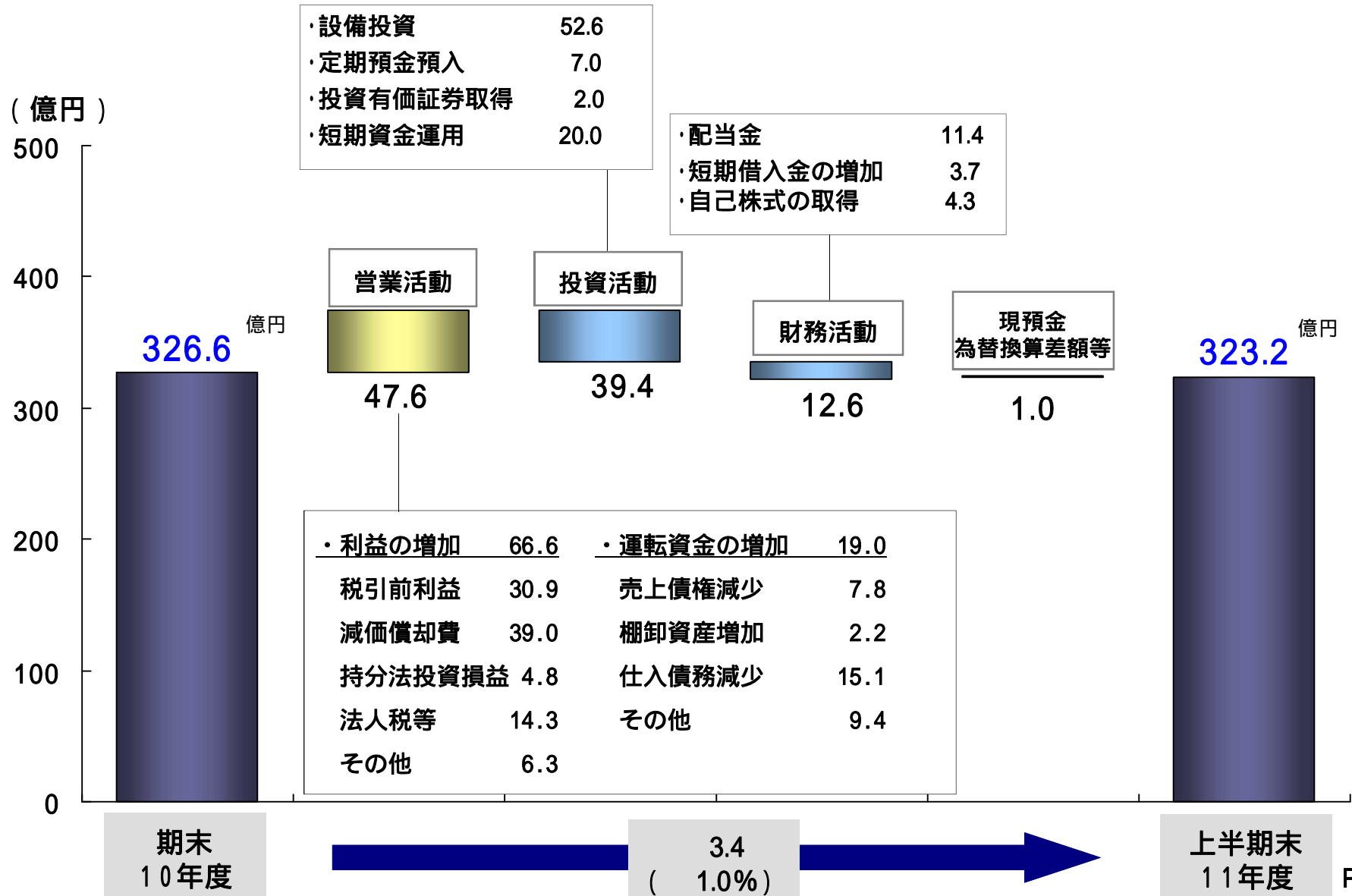
( 億円 )



連結

上期

# キャッシュ・フロー



## 設備投資



(単位:億円)

	2010年度 上半期	2011年度 上半期	前年同期比 増減額
国内	4.4	6.8	2.4
北米	13.7	11.8	1.9
アジア	12.9	29.3	16.4
インドネシア	6.2	11.7	5.5
ベトナム	2.7	4.5	1.8
中国	1.8	4.2	2.4
タイ	1.6	4.8	3.3
インド	0.6	3.9	3.3
南米・欧州	2.6	4.7	2.1
設備投資計	33.6	52.6 <sup>億円</sup>	19.0
減価償却費	42.0	38.2 <sup>億円</sup>	3.9



2011年度

- ・ 上半期 連結決算
- ・ 上半期公表値との差異
- ・ 通期公表値の修正
- ・ 中間、通期配当計画

## 上半期公表値との差異



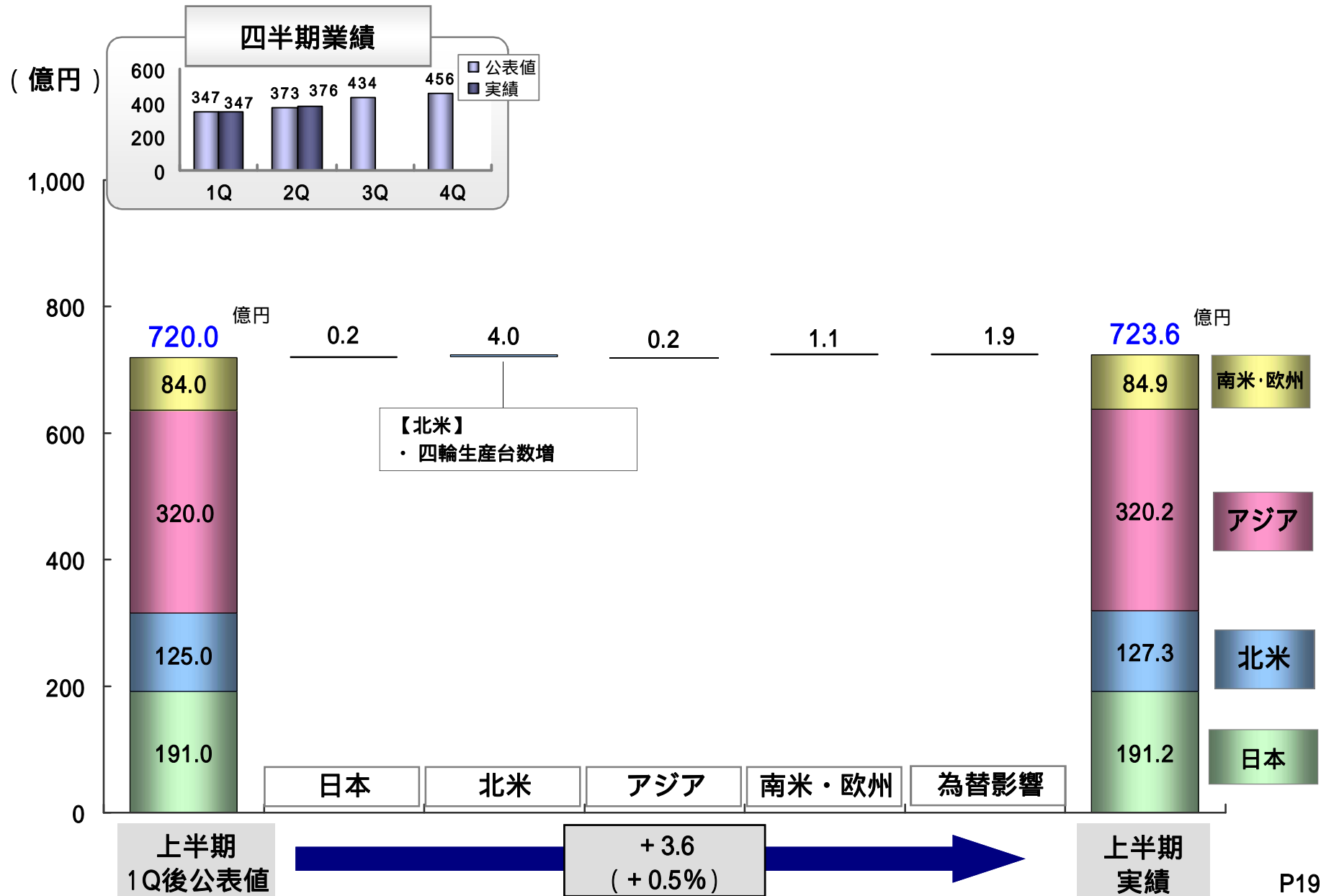
( 単位:億円 )

	上半期 1Q後 公表値	上半期 実績	対公表値比	
			増減額	増減率
為替レート (単位:円)	80.86	79.79	1.07円	1.3%
売上高	720.0	723.6	3.6	0.5%
営業利益 (利益率)	38.0 (5.3%)	34.6 (4.8%)	3.4	8.8%
経常利益 (利益率)	38.0 (5.3%)	32.3 (4.5%)	5.7	15.0%
当期純利益 (利益率)	8.0 (1.1%)	9.9 (1.4%)	1.9	23.5%

連結

上期

# 売上高(所在地別)



連結

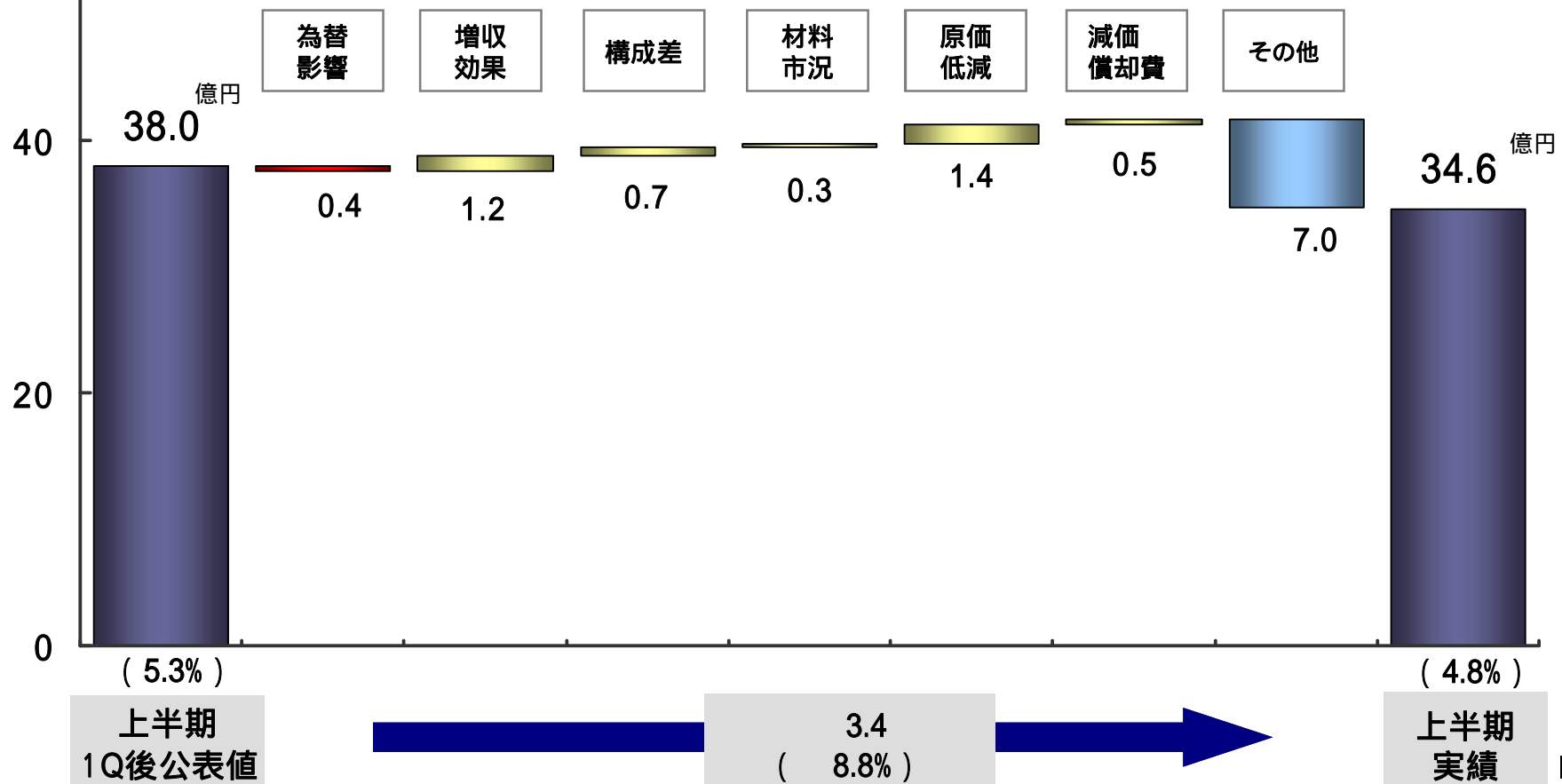
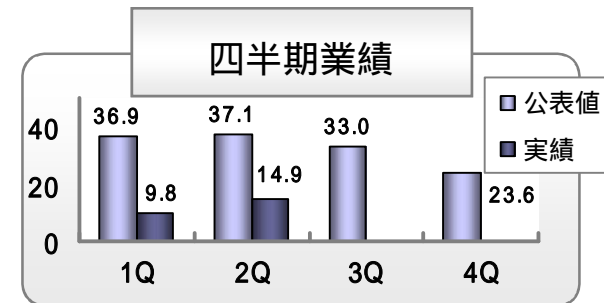
上期

# 営業利益(要因別)



( 億円 )

【震災影響額】 0.9 ( 28.0 28.9)



P20

## 2011年度

- ・ 上半期 連結決算
- ・ 上半期公表値との差異
- ・ **通期公表値の修正**
- ・ 中間、通期配当計画

# タイ洪水の影響



## タイ現法と客先ロケーション

出所: ジェトロ資料(10月24日現在)を基に弊社作成



## 日信グループへの間接的水害影響

タイ現法 客先減産影響

日信工業の減収影響

中国・インド現法の減収影響

売上高	21億円
営業利益	7億円

■ 期間：US\$ = '11年10月～'12年3月、その他 = '11/7～12月

	下半期 1Q後公表値	下半期 修正公表値	レート差	対1Q 公表値 増減率
USドル	80.00	76.55	3.45円	4.3%

ルピア	0.93	0.90	0.03円	3.2%
バーツ	2.69	2.53	0.16円	5.9%
ドン	0.39	0.38	0.01円	2.6%
元	12.28	12.13	0.15円	1.2%
リアル	48.35	44.75	3.60円	7.4%

・円/現地通貨、ルピア・ドンは 円/100 現地通貨

## 通期公表値の修正

(単位:億円)

	1Q後公表値	修正公表値	差 異	
			増減額	増減率
為替レート (単位:円)	80.43	78.17	2.26	2.8%
売上高	1,610	1,620	10	0.6%
営業利益 (利益率)	110 (6.8%)	110 (6.8%)	0	0.0%
経常利益 (利益率)	112 (7.0%)	105 (6.5%)	7	6.3%
当期純利益 (利益率)	48 (3.0%)	44 (2.7%)	4	8.3%
開 発 費	65	62	3	4.6%
設備投資額	110	110	0	-
減価償却費	85	82	3	3.5%



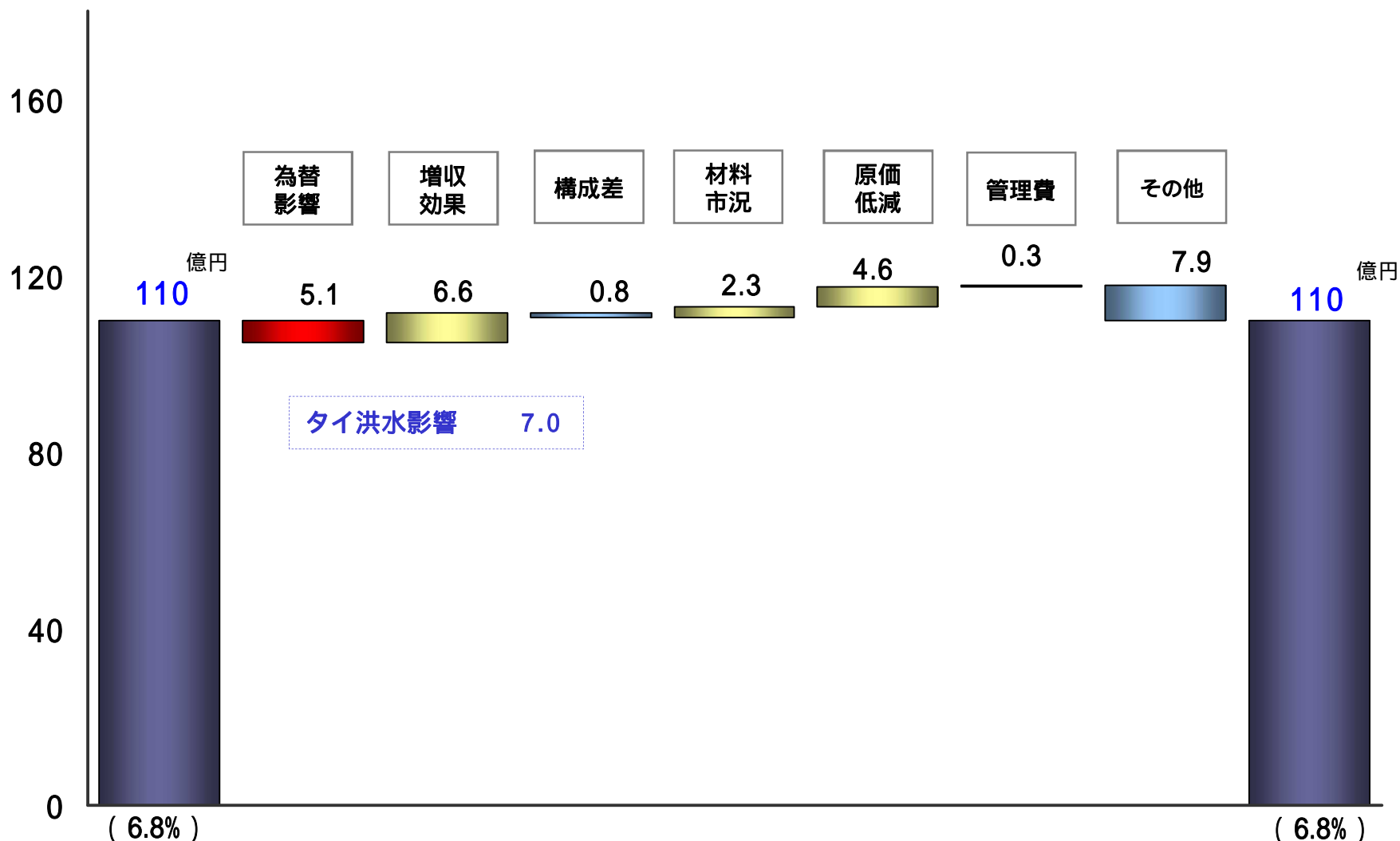
連結

通期

# 営業利益 通期公表値の修正



( 億円 )



通期  
1Q後公表値



通期  
修正公表値 P25

## 2011年度

- ・上半期 連結決算
- ・上半期公表値との差異
- ・通期公表値の修正
- ・中間、通期配当計画

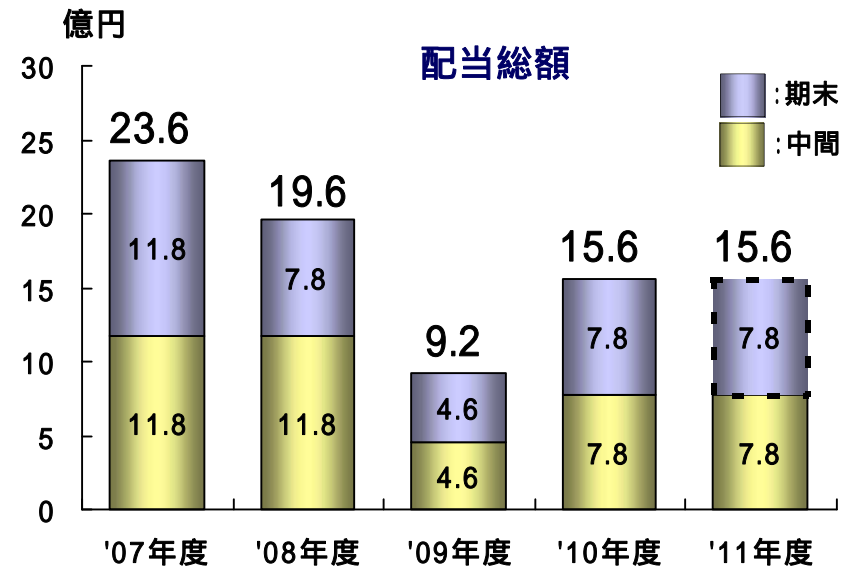
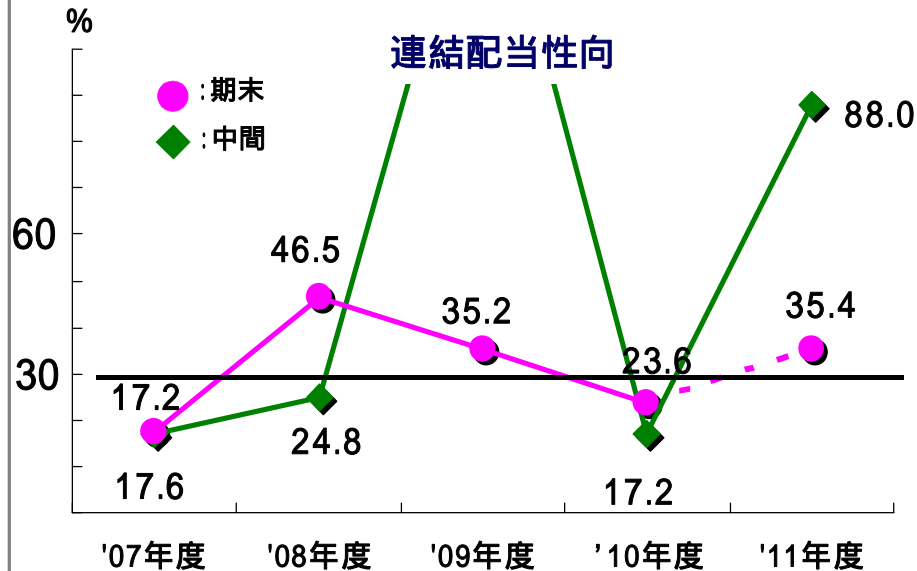
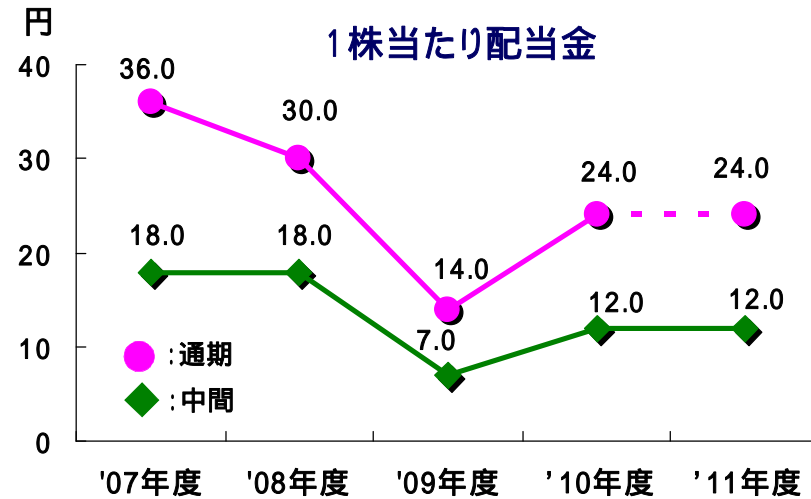
# 配当計画



	'09年度	'10年度	'11年度1Q	'11年度修正
当期純利益(連結)	26億円	66億円	48億円	44億円
配当性向(連結)	35.2%	23.6%	32.5%	35.4%

1株当たり 配当金	'09年度実績			'10年度実績			'11年度公表		
	中間	期末	通期	中間	期末	通期	中間	期末	通期
公表(円)	7	7	14	12	12	24	12	12	24



**End**